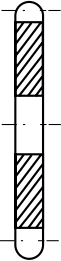




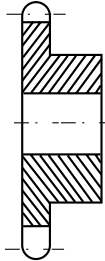
Pignons, disques & roues

DONNÉES TECHNIQUES

**TYPE A
DISQUE**



**TYPE B
PIGNON**



TYPE DE PIGNONS & DISQUES

PEUT ÊTRE :

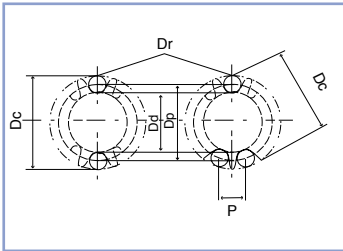
- 1 - usiné
- 2 - avec moyeu soudé

Les types indiqués ci-dessus sont habituellement employés ; il existe cependant d'autres types dont la forme est dictée par les exigences techniques ou de montage.

DIMENSIONS DES PIGNONS & DISQUES

NOMENCLATURE :

- P = Longueur du côté du polygone primitif correspondant au pas de la chaîne.
- Dr = Diamètre des rouleaux de référence.
- z = Nombre de dents.
- Dp = Diamètre primitif.
- Dd = Diamètre en fond de dent.
- Dc = Diamètre de référence.



HAUTEUR DE LA DENT ET DIAMÈTRE EXTÉRIEUR

NOMENCLATURE :

- At = Hauteur de la dent sur le polygone primitif.
- De = Diamètre extérieur défini à partir de la circonférence qui passe par l'extrémité des dents du pignon ou du disque.

DIMENSIONS

- At max = $0,625 P - 0,5 Dr + 0,8 p / z$
- At min = $0,5 (P - Dr)$
- De max = $Dp + 1,25 P - Dr$
- De min = $Dp + P (1 - 1,6 / z) - Dr$

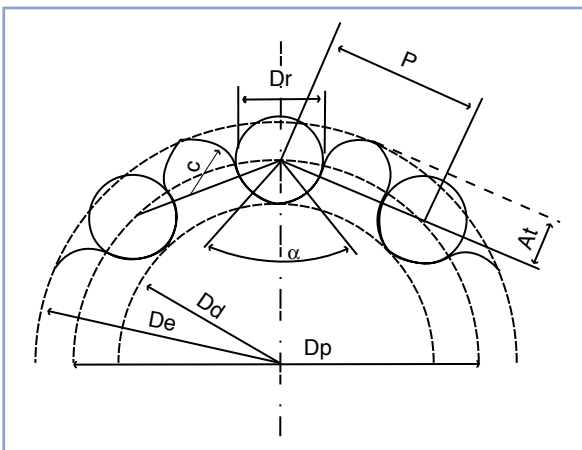
DIMENSIONS

PROFIL MINIMUM :

- rf = $0,505 Dr$
- $\alpha = 140^\circ - (90^\circ / z)$
- Ru = $0,12 Dr (z + 2)$

PROFIL MAXIMUM :

- rf = $0,505 Dr + 0,069 \sqrt{Dr}$
- $\alpha = 120^\circ - (90^\circ / z)$
- Ru = $0,008 Dr (z + 180)$



FORME DE LA DENT

NOMENCLATURE :

- P = Pas de la chaîne.
- Dp = Diamètre primitif.
- Dr = Diamètre sur le rouleau de la chaîne.
- rf = Rayon de la courbe de repos du rouleau.
- α = Angle de contact du rouleau.
- Ru = Rayon de la courbe de sortie.
- z = Nombre de dents de la roue dentée.

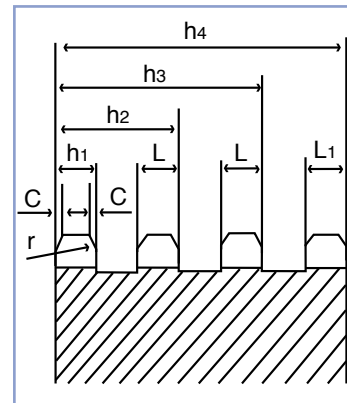


DONNÉES TECHNIQUES

PROFIL TRANSVERSAL DE LA DENTURE

NOMENCLATURE :

- h_1 = Larg. de la dent.
- h_2, h_3, h_4 = Larg. de roues doubles, triples, quadruples.
- r = Rayon de la dépouille de dent.
- C = Largeur du rayon de la dent.
- P = Pas de la chaîne.
- W = Largeur intérieure de la chaîne.



DIMENSIONS

- h_1 = Pour chaîne simple.
- L = Pour chaîne double et triple.
- L_1 = Pour chaîne quadruple et plus.
- C = D'un minimum de $0,1 P$ à un maximum de $0,15 P$.

NOMBRE DE DENTS

Les formules présentées ci-dessus se réfèrent à celles indiquées par les normes ISO/R 606 et sont valables pour chaînes à rouleaux de 9 à 150 dents.

Les dentures que nous recommandons sont : 13 - 15 - 17 - 19 - 21 - 23 - 25 - 38 - 57 - 76 - 95 - 114.

Formule pour le calcul des pignons, disques & roues pour chaînes à rouleaux

DIMENSIONS

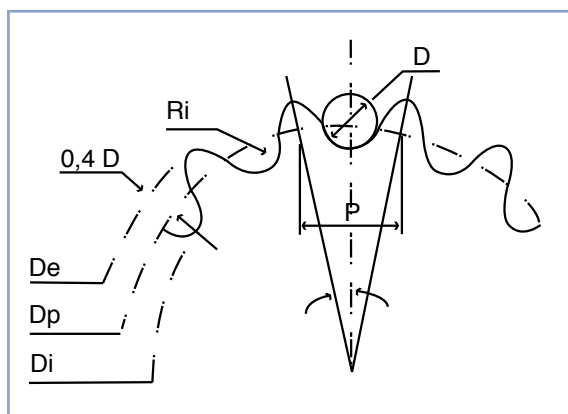
$$D_e = D_p + (0,8 \times D)$$

$$D_i = D_p - D$$

$$R_i = 0,54 D$$

LEGENDE

- Z = Nbre de dents.
- P = Pas de chaîne.
- D = Diamètre rouleau.
- R_i = Rayon d'évidement.
- D_e = Diamètre extérieur.
- D_p = Diamètre primitif.
- D_i = Diamètre intérieur.





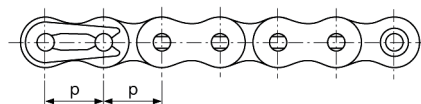
Pignons acier PA

Pignons avec moyeu déporté pour chaîne simple à rouleaux suivant les normes : DIN 8187 - ISO/R 606

DIN 03 Pour chaînes au Pas (P) de : 5 mm

DIN 04 Pour chaînes au Pas (P) de : 6 mm

	DIN 03 5 x 2,5 mm	DIN 04 6 x 2,8 mm
chaîne	mm	mm
Pas	5	6
Largeur intérieure	2.5	2.8
ø du rouleau	3.2	4



DIN 04 Acier C43

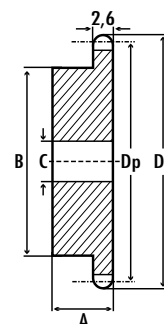
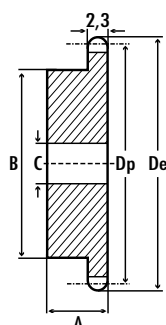
DIN 03 Acier C43

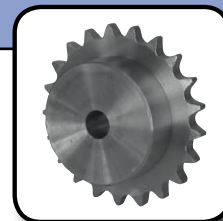
Référence	Z	De	Dp	A	B	C	Masse
PA1 03B 008	8	15,2	13,06	10	7	4	
PA1 03B 009	9	16,8	14,62	10	8	5	
PA1 03B 010	10	18,3	16,18	10	9	5	
PA1 03B 011	11	19,9	17,75	10	11	6	
PA1 03B 012	12	21,5	19,32	10	12	6	
PA1 03B 013	13	23,0	20,89	10	14	6	
PA1 03B 014	14	24,6	22,47	10	15	6	
PA1 03B 015	15	26,2	24,04	10	16	6	
PA1 03B 016	16	27,8	25,63	13	18	8	
PA1 03B 017	17	29,4	27,20	13	18	8	
PA1 03B 018	18	30,9	28,79	13	18	8	
PA1 03B 019	19	32,5	30,38	13	18	8	
PA1 03B 020	20	34,1	31,96	13	18	8	
PA1 03B 021	21	35,7	33,54	13	20	8	
PA1 03B 022	22	37,3	35,13	13	20	8	
PA1 03B 023	23	38,9	36,72	13	20	8	
PA1 03B 024	24	40,5	38,30	13	20	8	
PA1 03B 025	25	42,0	39,89	13	20	8	
PA1 03B 026	26	43,6	41,48	15	25	8	
PA1 03B 027	27	45,2	43,07	15	25	8	
PA1 03B 028	28	46,8	44,65	15	25	8	
PA1 03B 029	29	48,4	46,25	15	25	8	
PA1 03B 030	30	50,0	47,83	15	25	8	
PA1 03B 031	31	51,6	49,42	15	30	8	
PA1 03B 032	32	53,2	51,01	15	30	8	
PA1 03B 033	33	54,8	52,60	15	30	8	
PA1 03B 034	34	56,3	54,19	15	30	8	
PA1 03B 035	35	57,9	55,78	15	30	8	
PA1 03B 036	36	59,5	57,37	15	30	8	
PA1 03B 037	37	61,1	58,96	15	30	8	
PA1 03B 038	38	62,7	60,54	15	30	8	
PA1 03B 039	39	64,3	62,13	15	30	8	
PA1 03B 040	40	65,9	63,73	15	30	8	

(*) Cotes susceptibles d'être modifiées = nous interroger si nécessaire.

Référence	Z	De	Dp	A*	B*	C*	Masse
PA1 04B 008	8	18	15,67	10	9,8	5	0,006
PA1 04B 009	9	19,9	17,54	10	11,5	5	0,008
PA1 04B 010	10	21,7	19,42	10	13	6	0,01
PA1 04B 011	11	23,6	21,3	10	14	6	0,01
PA1 04B 012	12	25,4	23,18	10	16	6	0,02
PA1 04B 013	13	27,3	25,05	10	18	6	0,02
PA1 04B 014	14	29,2	26,96	10	20	6	0,02
PA1 04B 015	15	31,1	28,86	10	20	6	0,03
PA1 04B 016	16	33	30,76	13	20	8	0,03
PA1 04B 017	17	35	32,65	13	20	8	0,03
PA1 04B 018	18	36,9	34,55	13	20	8	0,04
PA1 04B 019	19	38,8	36,44	13	20	8	0,04
PA1 04B 020	20	40,7	38,34	13	20	8	0,04
PA1 04B 021	21	42,6	40,25	13	25	8	0,06
PA1 04B 022	22	44,5	42,16	13	25	8	0,06
PA1 04B 023	23	46,4	44,06	13	25	8	0,06
PA1 04B 024	24	48,3	45,96	13	25	8	0,06
PA1 04B 025	25	50,2	47,87	13	25	8	0,07
PA1 04B 026	26	52,1	49,77	15	30	8	0,1
PA1 04B 027	27	54	51,67	15	30	8	0,1
PA1 04B 028	28	55,9	53,58	15	30	8	0,1
PA1 04B 029	29	57,8	55,5	15	30	8	0,1
PA1 04B 030	30	59,8	57,42	15	30	8	0,11
PA1 04B 031	31	61,7	59,31	15	30	10	0,11
PA1 04B 032	32	63,6	61,21	15	30	10	0,12
PA1 04B 033	33	65,5	63,11	15	30	10	0,12
PA1 04B 034	34	67,4	65,02	15	30	10	0,12
PA1 04B 035	35	69,3	66,93	15	30	10	0,13
PA1 04B 036	36	71,2	68,84	15	30	10	0,13
PA1 04B 037	37	73,1	70,75	15	30	10	0,13
PA1 04B 038	38	75	72,66	15	30	10	0,14
PA1 04B 039	39	76,9	74,56	15	30	10	0,14
PA1 04B 040	40	78,9	76,47	15	30	10	0,14
PA1 04B 045	45	88,5	86,01	18	40	12	0,23
PA1 04B 050	50	98	95,55	20	50	12	0,28
PA1 04B 057	57	111,4	108,93	20	50	12	0,4
PA1 04B 076	76	147,6	145,19	20	60	12	0,5

(*) Cotes susceptibles d'être modifiées = nous interroger si nécessaire.

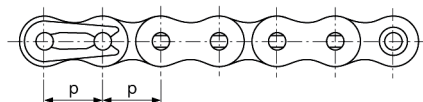




Pignons avec moyeu déporté pour chaîne simple
à rouleaux suivant les normes : DIN 8180 - ISO/R 606

8 x 3,0 mm	05B
chaîne	mm
Pas	8
Largeur intérieure	3
ø du rouleau	5

05B Pour chaînes
au Pas (P) de : **8 mm**

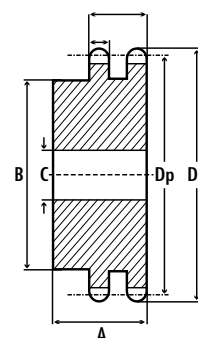
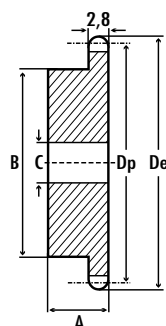


Acier C43 - Inox 304L

Référence	Z	De	Dp	PIGNON SIMPLE				PIGNON DOUBLE			
				A	B	C	Masse	A	B	C	Masse
PA+ 05B 008	8	24	20,9	12	13	6	0,01	18	12	6	
PA+ 05B 009	9	26,6	23,39	12	15	6	0,02	18	15	6	
PA+ 05B 010	10	29,2	25,89	12	17	6	0,02	18	17	8	
PA+ 05B 011	11	31,7	28,39	13	18	7	0,03	18	19	8	
PA+ 05B 012	12	34,2	30,91	13	20	7	0,03	18	21	8	
PA+ 05B 013	13	36,7	33,42	13	23	7	0,05	18	24	8	
PA+ 05B 014	14	39,2	35,95	13	25	7	0,06	18	26	8	
PA+ 05B 015	15	41,7	38,48	13	28	7	0,07	18	29	8	
PA+ 05B 016	16	44,3	41,01	14	30	8	0,07	20	32	10	
PA+ 05B 017	17	46,8	43,53	14	30	8	0,08	20	34	10	
PA+ 05B 018	18	49,3	46,07	14	30	8	0,08	20	37	10	
PA+ 05B 019	19	51,9	48,61	14	30	8	0,09	20	39	10	
PA+ 05B 020	20	54,4	51,14	14	30	8	0,1	20	40	10	
PA+ 05B 021	21	57	53,67	14	35	8	0,12	20	40	10	
PA+ 05B 022	22	59,5	56,21	14	35	8	0,13	20	40	10	
PA+ 05B 023	23	62	58,75	14	35	8	0,13	20	40	10	
PA+ 05B 024	24	64,6	61,29	14	35	8	0,14	20	40	10	
PA+ 05B 025	25	67,5	63,83	14	35	8	0,15	20	40	10	
PA+ 05B 026	26	69,5	66,37	16	40	10	0,18	22	50	12	
PA+ 05B 027	27	72,2	68,91	16	40	10	0,19	22	50	12	
PA+ 05B 028	28	74,8	71,45	16	40	10	0,2	22	50	12	
PA+ 05B 029	29	77,3	73,99	16	40	10	0,21	22	50	12	
PA+ 05B 030	30	79,8	76,53	16	40	10	0,22	22	50	12	
PA+ 05B 031	31	82,4	79,08	16	40	12	0,23	22	60	12	
PA+ 05B 032	32	84,9	81,61	16	40	12	0,24	22	60	12	
PA+ 05B 033	33	87,5	84,16	16	40	12	0,24	22	60	12	
PA+ 05B 034	34	90	86,7	16	40	12	0,25	22	60	12	
PA+ 05B 035	35	92,5	89,24	16	40	12	0,26	22	60	12	
PA+ 05B 036	36	95	91,79	16	40	12	0,27	22	60	12	
PA+ 05B 037	37	97,6	94,33	16	40	12	0,28	22	60	12	
PA+ 05B 038	38	100,2	96,88	16	40	12	0,28	22	60	12	
PA+ 05B 039	39	102,7	99,42	16	40	12	0,29	22	60	12	
PA+ 05B 040	40	105,2	101,97	16	40	12	0,3	22	60	12	
PA+ 05B 045	45	118	114,69	20	60	12	0,36				
PA+ 05B 050	50	130,7	127,41	20	60	12	0,38				
PA+ 05B 057	57	148,6	145,22	20	80	14	0,4				
PA+ 05B 076	76	197,7	193,59	25	80	20	0,56				

(*) Cotes susceptibles d'être modifiées = nous interroger si nécessaire.

(+) 1 pour Simple; 2 pour Double





Pignons acier/Inox PA & PI et roues fonte RF

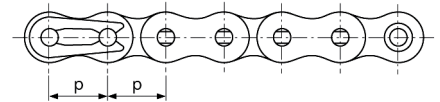
06B

Pour chaînes au Pas de :
3/8" - 9,525 mm



Pignons avec moyeu déporté pour chaîne simple, double et triple à rouleaux suivant les normes :
DIN 8187 - 8188 - ISO/R 606 - ANSI B 29.1

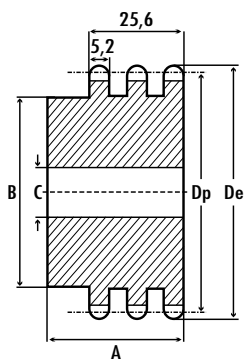
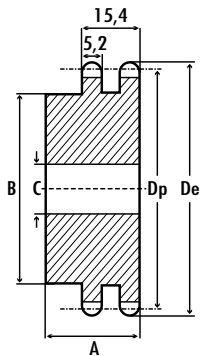
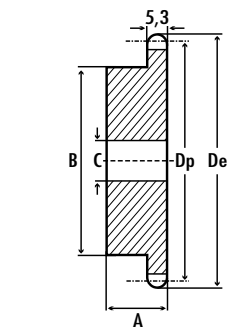
3/8" x 7/32"	06B	9.525 x 5.72 mm	06A
chaîne		ISOmm	ASA ₃₅ mm
Pas		9.525	9.525
Largeur intérieure		5.72	4.77
ø du rouleau		6.35	5.08



Acier C43 - Inox 304L

Référence	Z	De	Dp	PIGNON SIMPLE				PIGNON DOUBLE				PIGNON TRIPLE			
				A*	B*	C*	Masse	A*	B*	C*	Masse	A*	B*	C*	Masse
PA+ 06B 008	8	28	24,89	22	15	8	0,03	22	15	6	0,04	32	15	6	0,05
PA+ 06B 009	9	31	27,85	22	18	8	0,04	22	18	8	0,05	32	18	8	0,07
PA+ 06B 010	10	34	30,82	22	20	8	0,03	22	20	8	0,06	32	20	10	0,1
PA+ 06B 011	11	37	33,8	25	22	8	0,06	25	22	10	0,08	35	22	12	0,14
PA+ 06B 012	12	40	36,8	25	25	8	0,11	25	25	10	0,12	35	25	12	0,18
PA+ 06B 013	13	43	39,8	25	28	10	0,13	25	28	10	0,14	35	28	12	0,22
PA+ 06B 014	14	46,3	42,8	25	31	10	0,17	25	31	10	0,16	35	31	12	0,27
PA+ 06B 015	15	49,3	45,81	25	34	10	0,2	25	34	10	0,18	35	34	12	0,32
PA+ 06B 016	16	52,3	48,82	28	37	10	0,27	30	37	12	0,22	35	37	12	0,37
PA+ 06B 017	17	55,3	51,83	28	40	10	0,31	30	40	12	0,28	35	40	12	0,41
PA+ 06B 018	18	58,3	54,85	28	43	10	0,34	30	43	12	0,33	35	43	12	0,45
PA+ 06B 019	19	61,3	57,87	28	45	10	0,4	30	46	12	0,37	35	46	12	0,52
PA+ 06B 020	20	64,3	60,89	28	46	10	0,41	30	49	12	0,43	35	49	12	0,58
PA+ 06B 021	21	68	63,91	28	48	12	0,47	30	52	16	0,49	40	52	16	0,69
PA+ 06B 022	22	71	66,93	28	50	12	0,48	30	55	16	0,55	40	55	16	0,78
PA+ 06B 023	23	73,5	69,95	28	52	12	0,54	30	58	16	0,66	40	58	16	0,85
PA+ 06B 024	24	77	72,97	28	54	12	0,56	30	61	16	0,74	40	61	16	0,95
PA+ 06B 025	25	80	76	28	57	12	0,67	30	64	16	0,81	40	64	16	1,05
PA+ 06B 026	26	83	79,02	28	60	12	0,68	30	67	16	0,88	40	67	16	1,15
PA+ 06B 027	27	86	82,04	28	60	12	0,76	30	70	16	0,95	40	70	16	1,25
PA+ 06B 028	28	89	85,07	28	60	12	0,82	30	73	16	1,05	40	73	16	1,4
PA+ 06B 029	29	92	88,09	28	60	12	0,93	30	76	16	1,15	40	76	16	1,5
PA+ 06B 030	30	94,7	91,12	28	60	12	0,95	30	79	16	1,25	40	79	16	1,6
PA+ 06B 031	31	98,3	94,15	30	65	14	1	30	80	16	1,35	40	80	16	1,7
PA+ 06B 032	32	101,3	97,17	30	65	14	1,02	30	80	16	1,4	40	80	16	1,8
PA+ 06B 033	33	104,3	100,2	30	65	14	1,05	30	80	16	1,45	40	80	16	1,9
PA+ 06B 034	34	107,3	103,23	30	65	14	1,06	30	80	16	1,55	40	85	16	1,95
PA+ 06B 035	35	110,4	106,26	30	65	14	1,1	30	80	16	1,6	40	85	16	2
PA+ 06B 036	36	113,4	109,29	30	70	14	1,3	30	90	16	1,75	40	90	16	2,25
PA+ 06B 037	37	116,4	112,32	30	70	14	1,32	30	90	16	1,85	40	90	16	2,3
PA+ 06B 038	38	119,5	115,34	30	70	14	1,35	30	90	16	1,95	40	90	16	2,45
PA+ 06B 039	39	122,5	118,37	30	70	14	1,37	30	90	16	2	40	90	16	2,55
PA+ 06B 040	40	125,5	121,4	30	70	14	1,4	30	90	16	2,15	40	90	16	2,7
PA+ 06B 045	45	141,1	136,54	35	78	16	1,7	50,5	88	20	2,3	60	88	20	3,2
PA+ 06B 057	57	177,5	172,91	35	78	20	1,8	50,5	88	20	4,6	60	88	25	4,3
PA+ 06B 076	76	235,1	230,49	35	78	20	2,39	50,5	88	25	5,7	60	88	25	10

(*) Cotes susceptibles d'être modifiées = nous interroger si nécessaire.



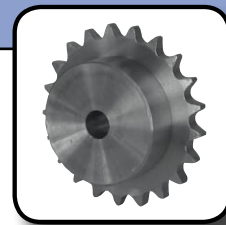
Matière G20

Roues Fonte

RF+ 06B 038	38	119,5	115,35	70	20	32	1,2	80	20	40	1,8	90	24	56	2,2
RF+ 06B 045	45	140,7	136,55	70	20	32	1,5	80	20	40	2,2	90	24	56	3,2
RF+ 06B 057	57	176,9	172,91	70	20	32	1,9	80	20	40	2,5	90	24	56	3,8
RF+ 06B 076	76	234,9	230,49	70	20	32	2,6	80	20	40	3,6	100	24	56	4,8
RF+ 06B 095	95	292,5	288,08	80	20	40	3,2	90	20	45	4,1	100	24	56	5,5
RF+ 06B 114	114	349,6	345,68	80	20	40	4,2	90	20	45	5,5	100	24	56	8
RF+ 06B 150	150	459,2	454,82	90	24	45	4,5	100	24	50	7,3	125	24	60	10,5

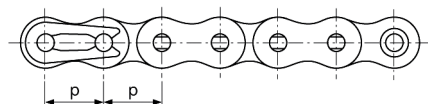
(*) Cotes susceptibles d'être modifiées = nous interroger si nécessaire.

(+) 1 pour Simple; 2 pour Double; 3 pour Triple



Pignons avec moyeu déporté pour chaîne simple,
à rouleaux suivant les normes : DIN 8187 - ISO/R 606

	081 1/2" x 1/8"	083 1/2" x 3/16"	085
chaîne	mm	mm	mm
Pas	12.7	12.7	12.7
Largeur intérieure	3.3	4.88	6.4
ø du rouleau	7.75	7.75	7.75



081 Pour chaînes au Pas (P) de :
1/2" x 1/8" - 12,7 mm

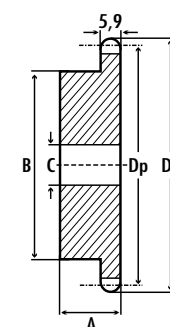
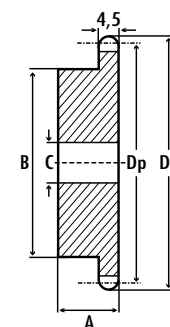
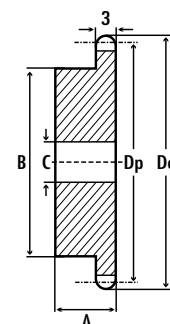
083 Pour chaînes au Pas (P) de :
1/2" x 3/16" - 12,7 mm

085 Pour chaînes au Pas (P) de :
1/2" x 1/4" - 12,7 mm



Acier C43

Référence	Z	081						083						085					
		De	Dp	A*	B*	C*	Masse	De	Dp	A*	B*	C*	Masse	De	Dp	A*	B*	C*	Masse
PA1 ... 008	8	37,2	33,18	14	21	8	0,04	38,5	33,18	14	21	8	0,04	38,5	33,18	25	20	10	
PA1 ... 009	9	41,5	37,13	14	25	8	0,05	41,5	37,13	14	25	8	0,06	41,5	37,13	25	24	10	
PA1 ... 010	10	46,2	41,1	14	28	8	0,07	46,2	41,1	14	28	8	0,08	46,2	41,1	25	26	10	
PA1 ... 011	11	49,6	45,07	16	31	8	0,1	49,6	45,07	16	31	8	0,09	49,6	45,07	25	29	10	
PA1 ... 012	12	53,9	49,07	16	35	8	0,11	53,9	49,07	16	35	8	0,13	53,9	49,07	28	33	10	
PA1 ... 013	13	58,4	53,06	16	39	8	0,16	58,4	53,06	16	39	8	0,16	58,4	53,06	28	37	10	
PA1 ... 014	14	62,8	57,07	16	43	8	0,19	62,8	57,07	16	43	8	0,2	62,8	57,07	28	41	10	
PA1 ... 015	15	66,8	61,09	16	47	8	0,21	66,8	61,09	16	47	8	0,23	66,8	61,09	28	45	10	
PA1 ... 016	16	70,9	65,1	18	50	10	0,28	70,9	65,1	18	50	10	0,3	70,9	65,1	28	50	12	
PA1 ... 017	17	74,9	69,11	18	50	10	0,3	74,9	69,11	18	50	10	0,31	74,9	69,11	28	52	12	
PA1 ... 018	18	78,9	73,14	18	50	10	0,31	78,9	73,14	18	50	10	0,33	78,9	73,14	28	56	12	
PA1 ... 019	19	82,9	77,16	18	50	10	0,31	82,9	77,16	18	50	10	0,34	82,9	77,16	28	60	12	
PA1 ... 020	20	86,9	81,19	18	50	10	0,45	86,9	81,19	18	50	10	0,37	86,9	81,19	28	64	12	
PA1 ... 021	21	91	85,22	20	60	12	0,48	91	85,22	20	60	12	0,51	91	85,22	28	68	14	
PA1 ... 022	22	95	89,24	20	60	12	0,5	95	89,24	20	60	12	0,53	95	89,24	28	70	14	
PA1 ... 023	23	99	93,27	20	60	12	0,51	99	93,27	20	60	12	0,55	99	93,27	28	70	14	
PA1 ... 024	24	103	97,29	20	60	12	0,52	103	97,29	20	60	12	0,56	103	97,29	28	70	14	
PA1 ... 025	25	107,1	101,33	20	60	12	0,53	107,1	101,33	20	60	12	0,58	107,1	101,33	28	70	14	
PA1 ... 026	26	111,2	105,36	20	70	16	0,67	111,2	105,36	20	70	16	0,72	111,2	105,36	30	70	16	
PA1 ... 027	27	115,4	109,4	20	70	16	0,68	115,4	109,4	20	70	16	0,75	115,4	109,4	30	70	16	
PA1 ... 028	28	119,4	113,42	20	70	16	0,68	119,4	113,42	20	70	16	0,77	119,4	113,42	30	70	16	
PA1 ... 029	29	123,4	117,46	20	70	16	0,72	123,4	117,46	20	70	16	0,79	123,4	117,46	30	80	16	
PA1 ... 030	30	127,5	121,5	20	70	16	0,75	127,5	121,5	20	70	16	0,81	127,5	121,5	30	80	16	
PA1 ... 031	31	131,5	125,54	20	70	16	0,77	131,5	125,54	20	70	16	0,85	131,5	125,54	30	90	16	
PA1 ... 032	32	135,5	129,56	20	70	16	0,79	135,5	129,56	20	70	16	0,87	135,5	129,56	30	90	16	
PA1 ... 033	33	139,6	133,6	20	70	16	0,81	139,6	133,6	20	70	16	0,89	139,6	133,6	30	90	16	
PA1 ... 034	34	143,6	137,64	20	70	16	0,91	143,6	137,64	20	70	16	0,91	143,6	137,64	30	90	16	
PA1 ... 035	35	147,6	141,68	20	70	16	0,94	147,6	141,68	20	70	16	0,93	147,6	141,68	30	90	16	
PA1 ... 036	36	151,7	145,72	25	70	16	0,96	151,7	145,72	25	70	16	0,96	151,7	145,72	35	90	16	
PA1 ... 037	37	155,7	149,76	25	70	16	1,07	155,7	149,76	25	70	16	0,98	155,7	149,76	35	90	16	
PA1 ... 038	38	159,8	153,8	25	70	16	1,1	159,8	153,8	25	70	16	1,15	159,8	153,8	35	90	16	
PA1 ... 039	39	163,8	157,83	25	70	16	1,13	163,8	157,83	25	70	16	1,18	163,8	157,83	35	90	16	
PA1 ... 040	40	167,8	161,87	25	70	16	1,16	167,8	161,87	25	70	16	1,24	167,8	161,87	35	90	16	



(*) Cotes susceptibles d'être modifiées = nous interroger si nécessaire.

(...) 081, 083 ou 085



Pignons acier/Inox PA & PI et roues fonte RF

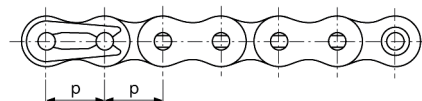
Pignons avec moyeu déporté pour chaîne simple, double et triple à rouleaux suivant les normes :
DIN 8187 - 8188 - ISO/R 606 - ANSI B 29.1

08B

Pour chaînes au Pas de :
1/2" - 12,7 mm



1/2" x 5/16"	08B	12.7 x 7.75 mm	08A
chaîne		ISOmm	ASA40mm
Pas		12.7	12.7
Largeur intérieure		7.75	7.94
ø du rouleau		8.51	7.94



Acier C43 - Inox 304L

Référence	Z	De	Dp	PIGNON SIMPLE				PIGNON DOUBLE				PIGNON TRIPLE			
				A*	B*	C*	Masse	A*	B*	C*	Masse	A*	B*	C*	Masse
PA+ 08B 008	8	37,2	33,18	25	20	10	0,07	32	20	10	0,15	46	20	10	0,15
PA+ 08B 009	9	41	37,13	25	24	10	0,1	32	24	10	0,15	46	24	12	0,19
PA+ 08B 010	10	45,2	41,1	25	26	10	0,14	32	28	10	0,19	46	28	12	0,26
PA+ 08B 011	11	48,7	45,07	25	29	10	0,16	35	32	12	0,27	50	32	16	0,3
PA+ 08B 012	12	53	49,07	28	33	10	0,22	35	35	12	0,32	50	35	16	0,38
PA+ 08B 013	13	57,4	53,06	28	37	10	0,28	35	38	12	0,37	50	38	16	0,59
PA+ 08B 014	14	61,8	57,07	28	41	10	0,33	35	42	12	0,44	50	42	16	0,71
PA+ 08B 015	15	65,5	61,09	28	45	10	0,4	35	46	12	0,5	50	46	16	0,82
PA+ 08B 016	16	69,5	65,1	28	50	12	0,48	38	50	14	0,62	50	50	16	0,96
PA+ 08B 017	17	73,6	69,11	28	52	12	0,55	38	54	14	0,72	50	54	16	1,05
PA+ 08B 018	18	77,8	73,14	28	56	12	0,6	38	58	14	0,86	50	58	16	1,25
PA+ 08B 019	19	81,7	77,16	28	60	12	0,69	38	62	14	0,93	50	62	16	1,35
PA+ 08B 020	20	85,8	81,19	28	64	12	0,77	38	66	14	1,05	50	66	16	1,5
PA+ 08B 021	21	89,7	85,22	28	68	14	0,88	40	70	16	1,15	55	70	20	1,7
PA+ 08B 022	22	93,8	89,24	28	70	14	0,93	40	70	16	1,4	55	70	20	2
PA+ 08B 023	23	98,2	93,27	28	70	14	0,95	40	70	16	1,6	55	70	20	2,25
PA+ 08B 024	24	101,8	97,29	28	70	14	1	40	75	16	1,7	55	75	20	2,4
PA+ 08B 025	25	105,8	101,33	28	70	14	1,05	40	80	16	1,95	55	80	20	2,75
PA+ 08B 026	26	110	105,36	30	70	16	1,1	40	85	20	2,1	55	85	20	2,95
PA+ 08B 027	27	114	109,4	30	70	16	1,15	40	85	20	2,2	55	85	20	3,15
PA+ 08B 028	28	118	113,42	30	70	16	1,2	40	90	20	2,4	55	90	20	3,4
PA+ 08B 029	29	122	117,46	30	80	16	1,4	40	95	20	2,6	55	95	20	3,75
PA+ 08B 030	30	126,1	121,5	30	80	16	1,5	40	100	20	2,8	55	100	20	4
PA+ 08B 031	31	130,2	125,54	30	90	16	1,7	40	100	20	3,2	55	110	20	4,55
PA+ 08B 032	32	134,3	129,56	30	90	16	1,75	40	100	20	3,35	55	110	20	4,75
PA+ 08B 033	33	138,4	133,6	30	90	16	1,8	40	100	20	3,5	55	110	20	4,95
PA+ 08B 034	34	142,6	137,64	30	90	16	1,85	40	100	20	3,6	55	110	20	5,15
PA+ 08B 035	35	146,7	141,68	30	90	16	1,9	40	100	20	3,75	55	110	20	5,4
PA+ 08B 036	36	151	145,72	35	90	16	2,25	40	110	20	4,1	55	120	25	5,95
PA+ 08B 037	37	154,6	149,76	35	90	16	2,3	40	110	20	1,25	55	120	25	6,15
PA+ 08B 038	38	158,6	153,8	35	90	16	2,35	40	110	20	4,45	55	120	25	6,35
PA+ 08B 039	39	162,7	157,83	35	90	16	2,4	40	110	20	4,6	55	120	25	6,65
PA+ 08B 040	40	166,8	161,87	35	90	16	2,45	40	110	20	4,75	55	120	25	7
PA+ 08B 045	45	188,6	182,07	42	88	20	3,2	55	108	25	6,2	55	120	25	9,3
PA+ 08B 057	57	237,1	230,54	42	88	20	4	55	108	25	9	55	120	25	13,5
PA+ 08B 076	76	313,19	307,33	42	88	25	6,4	55	108	25	14,5	55	120	25	23

(*) Cotes susceptibles d'être modifiées = nous interroger si nécessaire.

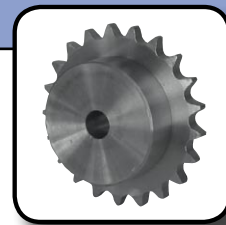
Matière G20

Roues Fonte

RF+ 08B 038	38	158,6	153,8	70	24	24	2,7	90	24	50	3,1	100	24	60	4,5
RF+ 08B 045	45	188	182,07	70	24	24	3,2	90	24	50	3,5	100	24	60	5,3
RF+ 08B 057	57	236,4	230,54	70	24	24	4	90	24	50	4,4	100	24	60	5,7
RF+ 08B 076	76	313,3	307,33	80	24	24	5,2	100	24	56	6,2	100	24	60	9
RF+ 08B 095	95	390,1	384,11	80	24	24	5,7	100	24	56	9	120	24	67	12,4
RF+ 08B 114	114	466,9	460,9	90	24	24	7	100	24	63	11	120	24	67	15,1

(*) Cotes susceptibles d'être modifiées = nous interroger si nécessaire.

(+) 1 pour Simple; 2 pour Double; 3 pour Triple



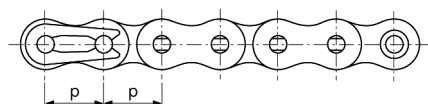
Pignons avec moyeu déporté pour chaîne simple, double et triple à rouleaux suivant les normes :
DIN 8187 - 8188 - ISO/R 606 - ANSI B 29.1

5/8" x 3/8"	10B	15.875 x 9.65 mm	10A
chaîne		ISOmm	ASA50mm
Pas		15.875	15.875
Largeur intérieure		9.65	9.52
ø du rouleau		10.16	10.16



10B

Pour chaînes au Pas de :
5/8" - 15,875 mm



Acier C43 - Inox 304L

Référence	Z	De	Dp	PIGNON SIMPLE				PIGNON DOUBLE				PIGNON TRIPLE			
				A*	B*	C*	Masse	A*	B*	C*	Masse	A*	B*	C*	Masse
PA+ 10B 008	8	47	41,48	25	25	10	0,13	40	25	12	0,2	55	25	12	0,25
PA+ 10B 009	9	52,6	46,42	25	30	10	0,18	40	30	12	0,27	55	30	12	0,35
PA+ 10B 010	10	57,5	51,37	25	35	10	0,24	40	35	12	0,33	55	35	16	0,46
PA+ 10B 011	11	63	56,34	30	37	12	0,32	40	39	14	0,44	55	39	16	0,57
PA+ 10B 012	12	68	61,34	30	42	12	0,4	40	44	14	0,58	55	44	16	0,73
PA+ 10B 013	13	73	66,32	30	47	12	0,48	40	49	14	0,72	55	49	16	0,98
PA+ 10B 014	14	78	71,34	30	52	12	0,59	40	54	14	0,87	55	54	16	1,2
PA+ 10B 015	15	83	76,36	30	57	12	0,68	40	59	14	0,99	55	59	16	1,35
PA+ 10B 016	16	88	81,37	30	60	14	0,76	45	64	16	1,3	60	64	16	1,55
PA+ 10B 017	17	93	86,39	30	60	14	0,81	45	69	16	1,45	60	69	16	1,8
PA+ 10B 018	18	98,3	91,42	30	70	14	0,9	45	74	16	1,7	60	74	16	2,4
PA+ 10B 019	19	103,3	96,45	30	70	14	1,05	45	79	16	1,85	60	79	16	2,45
PA+ 10B 020	20	108,4	101,49	30	75	14	1,2	45	84	16	2,2	60	84	16	2,9
PA+ 10B 021	21	113,4	106,52	30	75	16	1,25	45	85	16	2,35	60	85	20	2,95
PA+ 10B 022	22	118	111,55	30	80	16	1,4	45	90	16	2,6	60	90	20	3,55
PA+ 10B 023	23	123,4	116,58	30	80	16	1,45	45	95	16	2,9	60	95	20	3,95
PA+ 10B 024	24	128,3	121,62	30	80	16	1,5	45	100	16	3,2	60	100	20	4,35
PA+ 10B 025	25	134	126,66	30	80	16	1,6	45	105	16	3,45	60	105	20	4,65
PA+ 10B 026	26	139	131,7	35	85	20	1,85	45	110	20	3,85	60	110	20	5,05
PA+ 10B 027	27	144	136,75	35	85	20	1,95	45	110	20	4	60	110	20	5,4
PA+ 10B 028	28	148,7	141,78	35	90	20	2,3	45	115	20	4,35	60	115	20	5,95
PA+ 10B 029	29	153,8	146,83	35	90	20	2,35	45	115	20	4,4	60	115	20	6,25
PA+ 10B 030	30	158,8	151,87	35	90	20	2,45	45	120	20	4,95	60	120	20	6,7
PA+ 10B 031	31	163,9	156,92	35	95	20	2,65	45	120	20	5,25	60	120	20	7,1
PA+ 10B 032	32	168,9	161,95	35	95	20	2,7	45	120	20	5,5	60	120	20	7,5
PA+ 10B 033	33	174,5	167	35	95	20	2,8	45	120	20	5,8	60	120	20	7,85
PA+ 10B 034	34	179	172,05	35	95	20	2,85	45	120	20	6,05	60	120	20	8,25
PA+ 10B 035	35	184,1	177,1	35	95	20	2,9	45	120	20	6,3	60	120	20	8,65
PA+ 10B 036	36	189,1	182,15	35	100	20	3,3	45	120	20	6,55	60	120	25	9,15
PA+ 10B 037	37	194,2	187,2	35	100	20	3,4	45	120	20	6,8	60	120	25	9,65
PA+ 10B 038	38	199,2	192,24	35	100	20	3,5	45	120	20	7,03	60	120	25	
PA+ 10B 039	39	204,2	197,29	35	100	20	3,6	45	120	20	7,25	60	120	25	
PA+ 10B 040	40	209,3	202,34	35	100	20	3,7	45	120	20	7,55	60	120	25	
PA+ 10B 045	45	236	227,58	40	100	20	6	50	130	25	8,5	60	120	25	
PA+ 10B 057	57	296,6	288,18	40	100	25	7,5	50	130	25	10,9	60	120	25	
PA+ 10B 076	76	392,5	384,16	40	100	25	9,99	50	130	25	15,9	60	120	25	

(*) Cotes susceptibles d'être modifiées = nous interroger si nécessaire.

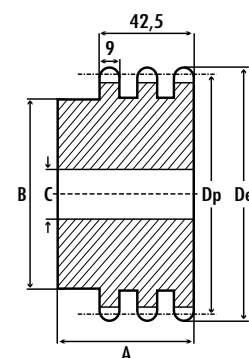
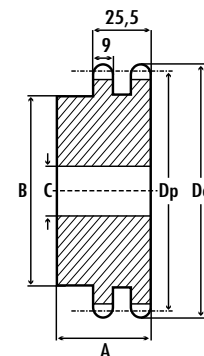
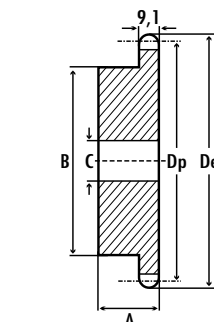
Matière G20

Roues Fonte

RF+ 10B 038	38	199,2	192,24	80	24	40	2,9	100	30	50	4,9	100	32	60	6,3
RF+ 10B 045	45	235	227,58	80	24	40	3,4	100	30	50	5,2	100	32	60	7,5
RF+ 10B 057	57	296	288,18	90	24	45	4	100	30	56	6,3	100	32	63	9,5
RF+ 10B 076	76	392,1	384,16	90	24	50	6,4	100	30	63	9,9	110	35	67	14,5
RF+ 10B 095	95	488,5	480,14	100	24	56	8,5	110	30	63	13,5	125	35	70	18,5
RF+ 10B 114	114	584,1	576,13	100	24	56	14	125	30	70	18	125	35	80	25

(*) Cotes susceptibles d'être modifiées = nous interroger si nécessaire.

(+) 1 pour Simple; 2 pour Double; 3 pour Triple





Pignons acier/Inox PA & PI et roues fonte RF

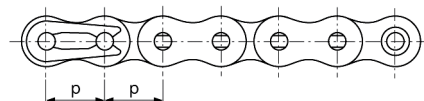
Pignons avec moyeu déporté pour chaîne simple, double et triple à rouleaux suivant les normes :
DIN 8187 - 8188 - ISO/R 606 - ANSI B 29.1

12B

Pour chaînes au Pas de :
3/4" - 19,05 mm



3/4" x 7/16"	12B	19.05 x 11.68 mm	12A
chaîne		ISOmm	ASA60mm
Pas		19.05	19.05
Largeur intérieure		11.68	12.7
ø du rouleau		12.07	11.91



Acier C43 - Inox 304L

Référence	Z	De	Dp	PIGNON SIMPLE				PIGNON DOUBLE				PIGNON TRIPLE			
				A*	B*	C*	Masse	A*	B*	C*	Masse	A*	B*	C*	Masse
PA+ 12B 008	8	57,6	49,78	30	31	12	0,2	45	31	12	0,3	65	31	16	0,4
PA+ 12B 009	9	62	55,7	30	37	12	0,35	45	37	12	0,45	65	37	16	0,68
PA+ 12B 010	10	69	61,64	30	42	12	0,4	45	42	12	0,64	65	42	16	0,91
PA+ 12B 011	11	75	67,61	35	46	14	0,57	50	47	16	0,89	70	47	20	1,2
PA+ 12B 012	12	81,5	73,6	35	52	14	0,7	50	53	16	1,1	70	53	20	1,65
PA+ 12B 013	13	87,5	79,59	35	58	14	0,8	50	59	16	1,3	70	59	20	1,9
PA+ 12B 014	14	93,6	85,61	35	64	14	1	50	65	16	1,6	70	65	20	2,25
PA+ 12B 015	15	99,8	91,63	35	70	14	1,1	50	71	16	1,8	70	71	20	2,6
PA+ 12B 016	16	105,5	97,65	35	75	16	1,35	50	77	20	2,15	70	77	20	3,05
PA+ 12B 017	17	111,5	103,67	35	80	16	1,45	50	83	20	2,55	70	83	20	3,5
PA+ 12B 018	18	118	109,71	35	80	16	1,55	50	89	20	3,1	70	89	20	4,1
PA+ 12B 019	19	124,2	115,75	35	80	16	1,65	50	95	20	3,35	70	95	20	4,5
PA+ 12B 020	20	129,7	121,78	35	80	16	1,75	50	100	20	3,85	70	100	20	4,9
PA+ 12B 021	21	136	127,82	40	90	20	1,95	50	100	20	4,05	70	100	20	5,5
PA+ 12B 022	22	141,8	133,86	40	90	20	2,45	50	100	20	4,3	70	100	20	5,95
PA+ 12B 023	23	149	139,9	40	90	20	2,6	50	110	20	4,8	70	110	20	6,75
PA+ 12B 024	24	153,9	145,94	40	90	20	2,65	50	110	20	5	70	110	20	7,1
PA+ 12B 025	25	160	152	40	90	20	2,8	50	120	20	5,55	70	120	20	7,95
PA+ 12B 026	26	165,9	158,04	40	95	20	3,15	50	120	20	5,9	70	120	20	8,5
PA+ 12B 027	27	172,3	164,09	40	95	20	3,2	50	120	20	6,2	70	120	20	9
PA+ 12B 028	28	178	170,13	40	95	20	3,35	50	120	20	6,55	70	120	20	9,6
PA+ 12B 029	29	184,1	176,19	40	95	20	3,55	50	120	20	6,9	70	120	20	10,2
PA+ 12B 030	30	190,5	182,25	40	95	20	3,7	50	120	20	7,2	70	120	20	10,7
PA+ 12B 031	31	196,3	188,31	40	100	20	3,8	50	120	20	7,8	70	130	25	11,7
PA+ 12B 032	32	203,3	194,35	40	100	20	3,9	50	120	20	8,25	70	130	25	12,3
PA+ 12B 033	33	209,3	200,4	40	100	20	4,1	50	120	20	8,65	70	130	25	13,1
PA+ 12B 034	34	214,6	206,46	40	100	20	4,2	50	120	20	9,1	70	130	25	13,9
PA+ 12B 035	35	221	212,52	40	100	20	4,35	50	120	20	9,45	70	130	25	14,4
PA+ 12B 036	36	226,8	218,58	40	100	25	4,7	50	120	25	9,9	70	130	25	15,3
PA+ 12B 037	37	232,9	224,64	40	100	25	5,1	50	120	25	10,4	70	130	25	16,1
PA+ 12B 038	38	239	230,69	40	100	25	5,2	50	120	25	10,8	70	130	25	16,9
PA+ 12B 039	39	245,1	236,75	40	100	25	5,25	50	120	25	11,4	70	130	25	17,9
PA+ 12B 040	40	251,3	242,81	40	100	25	5,4	50	120	25	11,9	70	130	25	18,6
PA+ 12B 045	45	283,2	273,1	40	100	25	5	60	130	25	13,4	70	140	25	20,92
PA+ 12B 050	50	312,3	303,39	40	100	25	5,8	50	120	25	14,3	70	140	25	23,25
PA+ 12B 057	57	355,9	345,81	40	100	25	6,65	50	130	25	15,8	70	140	30	26,5
PA+ 12B 065	65	403,2	394,21	40	100	25	8,5	50	120	30	16,5	70	140	30	30,22
PA+ 12B 076	76	469,9	460,99	56	110	25	10	63	140	30	17	70	140	30	35,34

(*) Cotes susceptibles d'être modifiées = nous interroger si nécessaire.

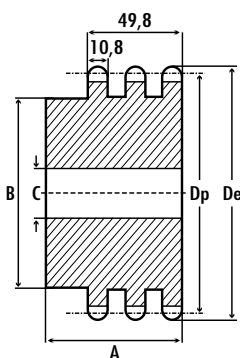
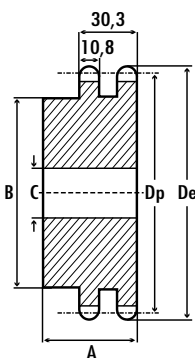
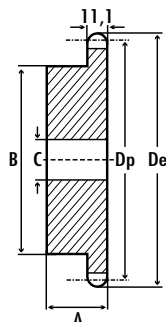
Matière G20

Roues Fonte

RF+ 12B 038	38	239	230,69	56	100	24	4,5	63	110	30	6,3	70	140	30	10,6
RF+ 12B 045	45	282,5	273,1	56	100	24	5,5	63	110	30	7,5	70	140	30	12,6
RF+ 12B 057	57	354	245,8	56	100	30	7	63	120	30	10	70	140	40	15,5
RF+ 12B 076	76	469,9	461	56	100	30	9,8	63	135	30	15	75	160	40	21,8
RF+ 12B 095	95	585,1	576,2	65	100	30	12	70	135	30	20	82	170	40	30
RF+ 12B 114	114	700,6	691,4	65	100	30	19	70	135	30	26	82	170	40	38

(*) Cotes susceptibles d'être modifiées = nous interroger si nécessaire.

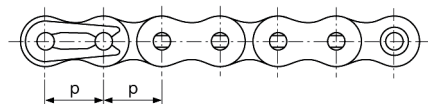
(+) 1 pour Simple; 2 pour Double; 3 pour Triple





Pignons avec moyeu déporté pour chaîne simple, double et triple à rouleaux suivant les normes : DIN 8180 - 8187 - 8188 - ISO/R 606 - ANSI B 29.1

1" x 17.02"	16B	25.4 x 17.02 mm	16A
chaîne		ISOmm	ASA80mm
Pas		25.4	25.4
Largeur intérieure		17.02	15.88
ø du rouleau		15.88	15.88



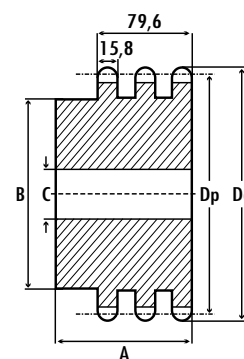
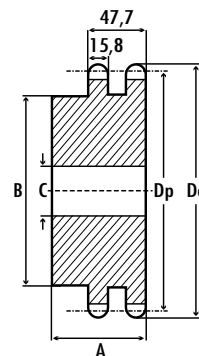
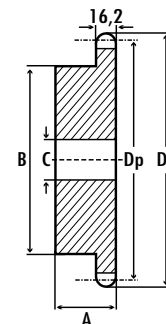
16B

Pour chaînes au Pas de :
1" - 25,4 mm



Acier C43 - Inox 304L

Référence	Z	De	Dp	PIGNON SIMPLE				PIGNON DOUBLE				PIGNON TRIPLE			
				A*	B*	C*	Masse	A*	B*	C*	Masse	A*	B*	C*	Masse
PA+ 16B 008	8	77	66,37	35	42	16	0,5	65	42	16	0,6	95	42	20	1,32
PA+ 16B 009	9	85	74,27	35	50	16	0,7	65	50	16	1,2	95	50	20	1,83
PA+ 16B 010	10	93	82,19	35	55	16	0,85	65	56	16	1,7	95	56	20	2,35
PA+ 16B 011	11	99,5	90,14	40	61	16	1,1	70	64	20	2,15	100	64	25	2,8
PA+ 16B 012	12	109	98,14	40	69	16	1,45	70	72	20	2,65	100	72	25	3,7
PA+ 16B 013	13	117	106,12	40	78	16	1,75	70	80	20	3,4	100	80	25	4,42
PA+ 16B 014	14	125	114,15	40	84	16	2,05	70	88	20	3,95	100	88	25	5,42
PA+ 16B 015	15	133	122,17	40	92	16	2,25	70	96	20	4,45	100	96	25	7
PA+ 16B 016	16	141	130,2	45	100	20	2,9	70	104	25	5,25	100	104	30	8
PA+ 16B 017	17	149	138,22	45	100	20	3,05	70	112	25	5,85	100	112	30	8,54
PA+ 16B 018	18	157	146,28	45	100	20	3,5	70	120	25	7	100	120	30	9,7
PA+ 16B 019	19	165,2	154,33	45	100	20	3,6	70	128	25	7,7	100	128	30	10,87
PA+ 16B 020	20	173,2	162,38	45	100	20	3,8	70	130	25	8,9	100	130	30	12,25
PA+ 16B 021	21	181,2	170,43	50	110	20	4,3	70	130	25	9,75	100	130	30	13,4
PA+ 16B 022	22	189,3	178,48	50	110	20	4,55	70	130	25	10,3	100	130	30	14
PA+ 16B 023	23	197,5	186,53	50	110	20	4,9	70	130	25	11,2	100	130	30	16
PA+ 16B 024	24	205,5	194,59	50	110	20	5,05	70	130	25	12	100	130	30	17,18
PA+ 16B 025	25	213,5	202,66	50	110	20	5,25	70	130	25	12,7	100	130	30	18,7
PA+ 16B 026	26	221,6	210,72	50	120	20	6,4	70	130	25	13,8	100	130	30	20,37
PA+ 16B 027	27	229,6	218,79	50	120	20	6,65	70	130	25	14,5	100	130	30	21,87
PA+ 16B 028	28	237,7	226,85	50	120	20	6,95	70	130	25	15,6	100	130	30	23,65
PA+ 16B 029	29	245,8	234,92	50	120	20	7,4	70	130	25	16,4	100	130	30	25,36
PA+ 16B 030	30	254	243	50	120	20	7,65	70	130	25	17,4	100	130	30	27,04
PA+ 16B 031	31	262	251,08	50	120	25	8	70	140	25	18,6	100	140	30	29,1
PA+ 16B 032	32	270	259,13	50	120	25	8,4	70	140	25	19,6	100	140	30	31,1
PA+ 16B 033	33	278,5	267,21	50	120	25	8,75	70	140	25	20,9	100	140	30	33,1
PA+ 16B 034	34	287	275,28	50	120	25	9,25	70	140	25	22	100	140	30	35
PA+ 16B 035	35	296,2	283,36	50	120	25	9,6	70	140	25	23,1	100	140	30	36,66
PA+ 16B 036	36	304,6	291,44	50	120	25	9,95	70	140	25	24,7	100	140	30	39,64
PA+ 16B 037	37	312,6	299,51	50	120	25	10,3	70	140	25	25,8	100	140	30	40,8
PA+ 16B 038	38	320,7	307,59	50	120	25	10,7	70	140	25	27,2	100	140	30	42,5
PA+ 16B 039	39	328,8	315,67	50	120	25	11,3	70	140	25	28,4	100	140	30	43
PA+ 16B 040	40	336,9	323,73	50	120	25	11,9	70	140	25	29,9	100	140	30	44,5
PA+ 16B 045	45	377,9	364,12	70	125	25	13,38	80	150	25	33,63	100	150	30	
PA+ 16B 050	50	417,4	404,52	70	125	25	14,87	80	150	30	37,37	100	150	30	
PA+ 16B 057	57	474,9	461,07	70	125	30	16,95	90	160	30	42,6	110	160	40	
PA+ 16B 065	65	538,8	525,73	80	140	30	19,33	90	160	30	48,58	110	160	40	
PA+ 16B 076	76	628,4	614,65	80	140	30	22,61	90	160	30	56,81	110	160	40	



(*) Cotes susceptibles d'être modifiées = nous interroger si nécessaire.

Matière G20

Roues Fonte

RF+ 16B 038	38	320	307,59	65	110	30	8,2	75	140	40	15,1	100	160	45	22,2
RF+ 16B 045	45	377	364,12	70	125	30	10	75	150	40	18	100	160	45	27
RF+ 16B 057	57	474	461,07	70	125	35	14,7	90	170	40	24,5	100	165	45	39,5
RF+ 16B 076	76	627	614,65	80	140	35	22	95	175	40	37	110	200	45	56
RF+ 16B 095	95	781	768,22	80	140	40	33	95	175	45	52	110	200	50	82
RF+ 16B 114	114	933	921,81	80	140	40	45	95	175	45	7	115	200	50	105

(*) Cotes susceptibles d'être modifiées = nous interroger si nécessaire.

(+) 1 pour Simple; 2 pour Double; 3 pour Triple



Pignons acier/Inox PA & PI et roues fonte RF

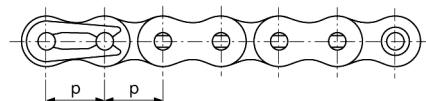
Pignons avec moyeu déporté pour chaîne simple, double et triple à rouleaux suivant les normes : DIN 8180 - 8187 - 8188 - ISO/R 606 - ANSI B 29.1

20B

Pour chaînes au Pas de :
1"1/4 - 31,75 mm



1"1/4 x 3/4"	20B	31.75 x 19.56 mm	20A
chaîne		ISOmm	ASA100mm
Pas		31.75	31.75
Largeur intérieure		19.56	19.05
ø du rouleau		19.05	19.05



Acier C43 - Inox 304L

Référence	Z	De	Dp	PIGNON SIMPLE				PIGNON DOUBLE				PIGNON TRIPLE					
				A*	B*	C*	Masse	A*	B*	C*	Masse	A*	B*	C*	Masse		
PA+ 20B 008	8	98,1	82,96	40	53	20	0,9	75	53	20	1,75	110	53	20			
PA+ 20B 009	9	108	92,84	40	63	20	1,25	75	63	20	2,75	110	63	20			
PA+ 20B 010	10	117,9	102,74	40	70	20	1,75	75	70	20	3,6	110	70	20			
PA+ 20B 011	11	127,8	112,68	45	77	20	2,25	80	80	20	4,75	115	80	20			
PA+ 20B 012	12	137,8	122,68	45	88	20	2,75	80	90	20	5,7	115	90	20			
PA+ 20B 013	13	147,8	132,65	45	98	20	3,3	80	100	20	6,75	115	100	20			
PA+ 20B 014	14	157,8	142,68	45	108	20	4,1	80	110	20	8	115	110	20			
PA+ 20B 015	15	167,9	152,72	45	118	20	5,25	80	120	20	10	115	120	20			
PA+ 20B 016	16	177,9	162,75	50	120	25	5,5	80	120	25	11,2	115	120	25			
PA+ 20B 017	17	187,9	172,78	50	120	25	5,8	80	120	25	12,2	115	120	25			
PA+ 20B 018	18	198	182,85	50	120	25	6,2	80	120	25	13,5	115	120	25			
PA+ 20B 019	19	208,1	192,91	50	120	25	6,5	80	120	25	14,5	115	120	25			
PA+ 20B 020	20	218,1	202,98	50	120	25	7	80	120	25	15,8	115	120	25			
PA+ 20B 021	21	228,2	213,04	55	140	25	9	80	140	25	17,2	115	140	25			
PA+ 20B 022	22	238,3	223,11	55	140	25	9,5	80	140	25	18,5	115	140	25			
PA+ 20B 023	23	248,3	233,17	55	140	25	10	80	140	25	20	115	140	25			
PA+ 20B 024	24	258,4	243,23	55	140	25	10,5	80	140	25	21,5	115	140	25			
PA+ 20B 025	25	268,5	253,33	55	140	25	11,6	80	140	25	24	115	140	25			
PA+ 20B 026	26	278,6	263,4	55	150	25	12,1	80	150	25	27	115	150	25			
PA+ 20B 027	27	288,6	273,48	55	150	25	12,8	80	150	25	28,5	115	150	25			
PA+ 20B 028	28	298,7	283,56	55	150	25	13,4	80	150	25	30,5	115	150	25			
PA+ 20B 029	29	308,8	293,65	55	150	25	14,1	80	150	25	32,2	115	150	25			
PA+ 20B 030	30	318,9	303,75	55	150	25	14,5	80	150	25	34	115	150	25			
PA+ 20B 031	31	329	313,85	55	160	25	15,2	80	150	25	36	115	150	30			
PA+ 20B 032	32	339,1	323,91	55	160	25	16,1	80	150	25	38,5	115	150	30			
PA+ 20B 033	33	349,2	334,01	55	160	25	16,8	80	150	25	40,7	115	150	30			
PA+ 20B 034	34	359,3	334,1	55	160	25	17,5	80	150	25	43,1	115	150	30			
PA+ 20B 035	35	369,4	354,2	55	160	25	18,5	80	150	25	45	115	150	30			
PA+ 20B 036	36	379,5	364,3	55	160	25	19	80	150	30	47,5	115	150	30			
PA+ 20B 037	37	389,5	374,39	55	160	25	20	80	150	30	50	115	150	30			
PA+ 20B 038	38	399,6	384,49	55	160	25	20,5	80	150	30	53,5	115	150	30			
PA+ 20B 039	39	409,7	394,59	55	160	25	21,5	80	150	30	55	115	150	30			
PA+ 20B 040	40	419,8	404,66	55	160	25	22,5	80	150	30	57,5	115	150	30			
PA+ 20B 045	45	471,1	455,17	70	150	25	25,31	80	150	30	64,68	115	150	30			
PA+ 20B 050	50	520,8	505,65	70	150	25	28,12	90	160	30	71,87	110	180	30			
PA+ 20B 057	57	591,5	576,36	80	150	25	32,05	100	160	30	81,93	125	180	30			
PA+ 20B 065	65	672,3	657,16	80	150	25	36,55	100	160	30	93,43	125	180	30			
PA+ 20B 076	76	783,5	768,32	90	150	25	42,74	100	180	30	98	140	200	30			

(*) Cotes susceptibles d'être modifiées = nous interroger si nécessaire.

Matière G20

Roues Fonte

RF+ 20B 038	38	399,6	384,49	70	125	35		90	140	45	30,4	110	180	56	49,4
RF+ 20B 045	45	470,3	455,17	70	125	35		90	140	45	40	110	180	56	65
RF+ 20B 057	57	591,5	576,36	80	135	40		100	160	50	65	125	180	63	94
RF+ 20B 076	76	783,5	768,32	90	140	50		100	180	56	86,6	140	200	63	125,3
RF+ 20B 095	95	975,5	960,27	100	190	50		130	200	50		140	210	50	
RF+ 20B 114	114	1167,3	1152,26	110	200	50		140	200	50		160	200	50	

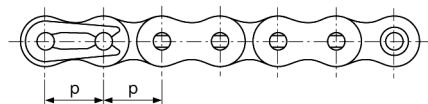
(*) Cotes susceptibles d'être modifiées = nous interroger si nécessaire.

(+) 1 pour Simple; 2 pour Double; 3 pour Triple



Pignons avec moyeu déporté pour chaîne simple, double et triple à rouleaux suivant les normes : DIN 8180 - 8187 - 8188 - ISO/R 606 - ANSI B 29.1

1"1/2 x 1"	24B	38.1 x 25.4 mm	24A
chaîne	ISOmm		ASA120mm
Pas	38.1		38.1
Largeur intérieure	25.4		25.4
ø du rouleau	25.4		22.22



24B

Pour chaînes au Pas de :
1"1/2 - 38,10 mm



Acier C43 - Inox 304L

Référence	Z	De	Dp	PIGNON SIMPLE				PIGNON DOUBLE				PIGNON TRIPLE			
				A*	B*	C*	Masse	A*	B*	C*	Masse	A*	B*	C*	Masse
PA+ 24B 008	8	115	99,55	45	58	20	1,6	95	58	25	2,9	140	58	25	
PA+ 24B 009	9	126,4	111,4	45	70	20	1,95	95	70	25	4	140	70	25	
PA+ 24B 010	10	138	123,29	45	80	20	2,4	95	80	25	5,1	140	80	25	
PA+ 24B 011	11	150	135,21	50	90	25	3,4	100	90	25	6,7	150	90	30	
PA+ 24B 012	12	162	147,22	50	102	25	4,1	100	102	25	8,4	150	102	30	
PA+ 24B 013	13	174,2	159,18	50	114	25	4,7	100	114	25	10,2	150	114	30	
PA+ 24B 014	14	186,2	171,22	50	128	25	6,1	100	128	25	12,3	150	128	30	
PA+ 24B 015	15	198,2	183,26	50	140	25	7	100	140	25	14,3	150	132	30	
PA+ 24B 016	16	210,3	195,3	55	140	25	8,3	100	150	30	16,8	150	136	30	
PA+ 24B 017	17	222,3	207,34	55	140	25	8,9	100	150	30	18,8	150	140	30	
PA+ 24B 018	18	234,3	219,42	55	140	25	9,7	100	150	30	21	150	150	30	
PA+ 24B 019	19	246,5	231,49	55	140	25	10,4	100	160	30	23	150	160	30	
PA+ 24B 020	20	258,6	243,57	55	140	25	11,2	100	160	30	25,5	150	160	30	
PA+ 24B 021	21	270,6	255,65	60	150	30	13,3	100	160	30	28	150	160	40	
PA+ 24B 022	22	282,7	267,73	60	150	30	14,2	100	160	30	30,5	150	160	40	
PA+ 24B 023	23	294,8	279,8	60	150	30	15,2	100	160	30	33	150	160	40	
PA+ 24B 024	24	306,8	291,88	60	150	30	16,1	100	160	30	35	150	160	40	
PA+ 24B 025	25	319	304	60	150	30	17	100	160	30	37,5	150	160	40	
PA+ 24B 026	26	331	316,08	60	160	30	18,6	100	160	30	41	150	160	40	
PA+ 24B 027	27	343,2	328,19	60	160	30	19,7	100	160	30	44,5	150	160	40	
PA+ 24B 028	28	355,2	340,27	60	160	30	20,7	100	160	30	47,5	150	160	40	
PA+ 24B 029	29	367,3	352,38	60	160	30	21,9	100	160	30	51	150	160	40	
PA+ 24B 030	30	379,5	364,5	60	160	30	23	100	160	30	54	150	160	40	
PA+ 24B 031	31	391,6	376,62	60	160	30	24,5	100	170	30	58	150	160	40	
PA+ 24B 032	32	403,7	388,69	60	160	30	25,8	100	170	30	62	150	160	40	
PA+ 24B 033	33	415,8	400,81	60	160	30	27	100	170	30	66	150	160	40	
PA+ 24B 034	34	427,8	412,93	60	160	30	28,5	100	170	30	70	150	160	40	
PA+ 24B 035	35	440	425,04	60	160	30	30	100	170	30	74	150	160	40	
PA+ 24B 036	36	452	437,16	60	160	30	31,5	100	170	30	78	150	160	40	
PA+ 24B 037	37	464,2	449,27	60	160	30	32,5	100	170	30	83	150	160	40	
PA+ 24B 038	38	476,2	461,39	60	160	30	34	100	170	30	87	150	160	40	
PA+ 24B 039	39	488,5	473,5	60	160	30	35,5	100	170	30	92	150	160	40	
PA+ 24B 040	40	500,6	485,62	60	160	30	37	100	170	30	96	150	160	40	
PA+ 24B 045	45	561,2	546,2	90	160	30	41,65	100	180	40	108	150	170	40	
PA+ 24B 050	50	621,7	606,78	90	160	30	46,25	100	180	40	120	150	170	40	
PA+ 24B 057	57	706,5	691,63	100	160	30	48	110	200	40	136,8	150	170	40	
PA+ 24B 065	65	803,4	788,59	100	160	40	54,73	110	200	40	156	150	170	40	
PA+ 24B 076	76	936,9	921,98	100	170	40	59,5	120	220	40	166	150	200	40	

(*) Cotes susceptibles d'être modifiées = nous interroger si nécessaire.

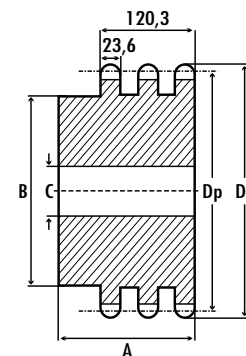
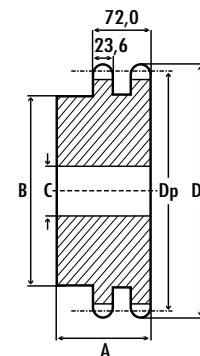
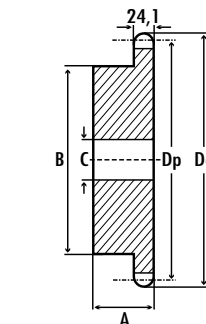
Matière G20

Roues Fonte

RF+ 24B 038	38	476,2	461,39	90	140	45		100	180	45		150	200	60	87,4
RF+ 24B 045	45	561,2	546,2	90	140	45		100	180	45	76	150	200	60	120
RF+ 24B 057	57	706,5	691,63	100	160	45		110	200	55	113	150	200	70	172
RF+ 24B 076	76	936,9	921,98	100	170	45		120	220	55	159	150	230	55	230
RF+ 24B 095	95	1166,7	1152,33	125	200	50		140	220	55	200				280
RF+ 24B 114	114	1397,7	1382,72	110	200	50		180	300	50		200	300	50	

(*) Cotes susceptibles d'être modifiées = nous interroger si nécessaire.

(+) 1 pour Simple; 2 pour Double; 3 pour Triple





Pignons acier/Inox PA & PI et roues fonte RF

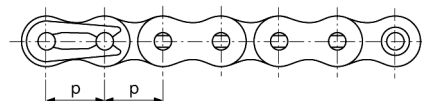
Pignons avec moyeu déporté pour chaîne simple, double et triple à rouleaux suivant les normes :
DIN 8180 - 8187 - 8188 - ISO/R 606 - ANSI B 29.1

28B

Pour chaînes au Pas de :
1"3/4 - 44,45 mm



1"3/4"	28B	44.45 x 30.99 mm	28A
chaîne		ISOmm	ASA140mm
Pas		44.45	44.45
Largeur intérieure		30.99	25.22
ø du rouleau		27.94	25.40



Acier C43 - Inox 304L

Référence	Z	De	Dp	PIGNON SIMPLE				PIGNON DOUBLE				PIGNON TRIPLE					
				A*	B*	C*	Masse	A*	B*	C*	Masse	A*	B*	C*	Masse		
PA+ 28B 008	8	132	116,15	70	74	25	3,1	120	74	25	5,5	180	74	30			
PA+ 28B 009	9	148,4	129,96	70	88	25	4,2	120	88	25	7,2	180	88	30			
PA+ 28B 010	10	162,3	143,85	70	100	25	5,4	120	100	25	9,5	180	100	30			
PA+ 28B 011	11	176,3	157,77	70	112	25	6,6	120	112	25	11,5	180	112	30			
PA+ 28B 012	12	189,5	171,74	70	125	25	8,1	120	125	25	13,8	180	125	30			
PA+ 28B 013	13	204,2	185,75	70	125	25	9	120	125	25	16	180	125	30			
PA+ 28B 014	14	218,2	199,76	70	130	25	10,5	120	130	25	18,8	180	130	30			
PA+ 28B 015	15	232,3	213,79	70	145	25	12	120	145	25	21,8	180	145	30			
PA+ 28B 016	16	246,3	227,84	75	160	30	15	120	160	30	25,5	180	160	30			
PA+ 28B 017	17	260	241,9	75	160	30	16	120	160	30	28	180	160	30			
PA+ 28B 018	18	274	255,98	75	160	30	17	120	160	30	31	180	160	30			
PA+ 28B 019	19	289	270,06	75	160	30	18,5	120	180	30	36	180	180	30			
PA+ 28B 020	20	303	284,15	75	160	30	20	120	180	30	39,8	180	180	30			
PA+ 28B 021	21	317	298,24	75	170	30	22	120	180	30	42,8	180	180	30			
PA+ 28B 022	22	331	312,34	75	170	30	23,5	120	180	30	46,8	180	180	30			
PA+ 28B 023	23	345	326,44	75	170	30	25	120	180	30	50,5	180	180	30			
PA+ 28B 024	24	359	340,55	75	170	30	26,5	120	180	30	52,69	180	180	30			
PA+ 28B 025	25	373	354,66	75	170	30	28	120	180	30	59	180	180	40			
PA+ 28B 026	26	387	368,77	75	170	30	29,5	120	180	30	61,36	180	180	40			
PA+ 28B 027	27	401	382,88	75	170	30	30,03	120	180	30	63,72	180	180	40			
PA+ 28B 028	28	416	397	75	170	30	32,5	120	180	30	66,08	180	180	40			
PA+ 28B 029	29	430	411,12	75	170	30	33,66	120	180	30	68,44	180	180	40			
PA+ 28B 030	30	444	425,24	75	170	30	38	120	180	30	70,8	180	180	40			
PA+ 28B 031	31	439,37	458	75	180	30	39,26	120	200	30	73,16	180	200	40			
PA+ 28B 032	32	472	453,49	75	180	30	40,53	120	200	30	75,52	180	200	40			
PA+ 28B 033	33	486	467,62	75	180	30	41,79	120	200	30	77,88	180	200	40			
PA+ 28B 034	34	500	481,75	75	180	30	44,33	120	200	30	80,24	180	200	40			
PA+ 28B 035	35	514	495,88	75	180	30	51	120	200	30	82,6	180	200	40			
PA+ 28B 036	36	529	510,01	75	180	30	52,45	120	200	30	84,96	180	200	40			
PA+ 28B 037	37	543	524,13	75	180	30	53,91	120	200	30	87,32	180	200	40			
PA+ 28B 038	38	557	538,27	75	180	30	59	120	200	30	89,68	180	200	40			
PA+ 28B 039	39	571	552,4	75	180	30	64	120	200	30	92,04	180	200	40			
PA+ 28B 040	40	585	566,54	75	180	30	65,64	120	200	30	94,4	180	200	40			
PA+ 28B 045	45	659	637,22	75	180	30		120	200	30		180	200	40			
PA+ 28B 057	57	828	806,99	75	180	30		120	200	30		180	200	40			

(*) Cotes susceptibles d'être modifiées = nous interroger si nécessaire.

Matière G20

Roues Fonte

RF+ 28B 038	38	560	538,27	100	200	40	37	160	240	45	68	180	240	45	108
RF+ 28B 045	45	659	637,22	100	200	40	44	160	240	45	80,5	180	240	45	
RF+ 28B 057	57	828	806,99	100	200	40	64	160	240	45	116	180	240	45	181
RF+ 28B 076	76	1097	1075,6	100	200	40	107	180	240	45	172	200	250	45	280
RF+ 28B 095	95	1366	1344,4	120	200	45	150	180	240	45	239	200	260	45	375
RF+ 28B 114	114	1634	1613,2	120	200	45	190	180	280	45	280	200	280	45	450

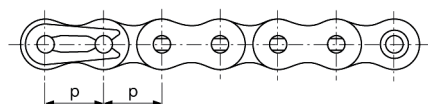
(*) Cotes susceptibles d'être modifiées = nous interroger si nécessaire.

(+) 1 pour Simple; 2 pour Double; 3 pour Triple



Pignons avec moyeu déporté pour chaîne simple, double et triple à rouleaux suivant les normes : DIN 8180 - 8187 - 8188 - ISO/R 606 - ANSI B 29.1

2"	32B	50.8 x 30.8 mm	32A
chaîne		ISOmm	ASA160mm
Pas		50.80	50.80
Largeur intérieure		30.99	31.55
ø du rouleau		29.21	28.58



32B

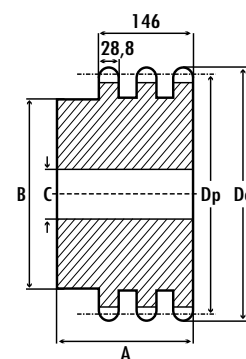
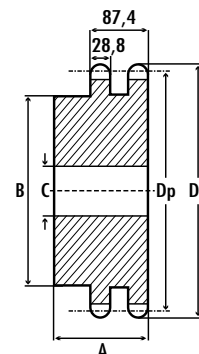
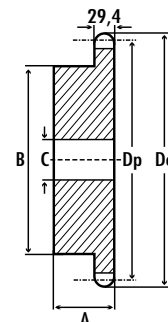
Pour chaînes au Pas de :
2" - 50,8 mm



Acier C43 - Inox 304L

Référence	Z	De	Dp	PIGNON SIMPLE				PIGNON DOUBLE				PIGNON TRIPLE				
				A*	B*	C*	Masse	A*	B*	C*	Masse	A*	B*	C*	Masse	
PA+ 32B 008	8	153,2	132,74	80	82	25	4,7	120	82	30	7,5	180	82	30		
PA+ 32B 009	9	169	148,54	80	88	25	6,2	120	88	30	9,5	180	88	30		
PA+ 32B 010	10	185	164,39	80	104	25	8	120	104	30	12,4	180	104	30		
PA+ 32B 011	11	200,8	180,31	80	120	30	9,5	120	120	30	14,8	180	120	30		
PA+ 32B 012	12	216,8	196,29	80	133	30	11,4	120	133	30	17,6	180	133	30		
PA+ 32B 013	13	232,8	212,29	80	145	30	13,5	120	145	30	21,5	180	145	30		
PA+ 32B 014	14	248,8	228,29	80	160	30	15,5	120	160	30	24,5	180	160	30		
PA+ 32B 015	15	264,8	244,3	80	160	30	17	120	160	30	27,7	180	160	30		
PA+ 32B 016	16	280,9	260,4	90	160	30	20	120	160	30	31,2	180	160	30		
PA+ 32B 017	17	296,9	276,46	90	170	30	21,5	120	180	30	36,5	180	180	30		
PA+ 32B 018	18	313	292,55	90	170	30	23	120	180	30	40,5	180	180	30		
PA+ 32B 019	19	329,1	308,66	90	170	30	24,5	120	200	30	45,5	180	200	30		
PA+ 32B 020	20	345,2	324,71	90	180	30	28	120	200	30	48	180	200	30		
PA+ 32B 021	21	361,3	340,82	90	180	30	29,5	120	200	30	54,5	180	200	40		
PA+ 32B 022	22	377,5	356,98	90	180	30	30,9	120	200	30	57,1	180	200	40		
PA+ 32B 023	23	393,6	373,08	90	180	30	33	120	200	30	64	180	200	40		
PA+ 32B 024	24	409,7	389,18	90	180	30	34,43	120	200	30	66,78	180	200	40		
PA+ 32B 025	25	425,8	405,33	90	180	30	37,5	120	200	30	75	180	200	40		
PA+ 32B 026	26	441,9	421,44	90	180	30	39	120	200	30	78	180	200	40		
PA+ 32B 027	27	458,1	437,59	90	180	30	40,5	120	200	30	81	180	200	40		
PA+ 32B 028	28	474,2	453,69	90	180	30	42	120	200	30	84	180	200	40		
PA+ 32B 029	29	492	469,85	90	180	30	43,5	120	200	30	87	180	200	40		
PA+ 32B 030	30	506,5	486	90	180	30	45	120	200	30	108	180	200	40		
PA+ 32B 032	32	538,8	518,27	90	180	30	46,45	120	200	30	115,2	180	200	40		
PA+ 32B 035	35	589,5	566,71	90	180	30	50,8	120	200	30	126	180	200	40		
PA+ 32B 038	38	635,5	615,16	90	180	30	55,15	120	200	30	136,8	180	200	40		
PA+ 32B 040	40	670,3	647,47	90	180	30	58,05	120	200	30	144	180	200	40		
PA+ 32B 045	45	755,5	728,25	90	180	30		120	200	30		180	200	40		
PA+ 32B 057	57	950	922,17	90	180	30		120	200	30		180	200	40		

(*) Cotes susceptibles d'être modifiées = nous interroger si nécessaire.



Matière G20

Roues Fonte

RF+ 32B 038	38	642,5	615,17	140	200	45		180	250	45		200	260	45		
RF+ 32B 045	45	755,5	728,25	140	200	45		180	250	45		200	260	45		
RF+ 32B 057	57	950	922,17	140	200	45		180	250	45		200	260	45		
RF+ 32B 076	76	1257	1229,28	140	200	45		180	250	45		200	260	45		
RF+ 32B 095	95	1564	1536,44	140	220	45		180	260	45		200	260	45		
RF+ 32B 114	114	1871	1843,6	140	220	45		180	280	45		200	280	45		

(*) Cotes susceptibles d'être modifiées = nous interroger si nécessaire.

(+) 1 pour Simple; 2 pour Double; 3 pour Triple



Disques acier/Inox monoblocs DA & DI

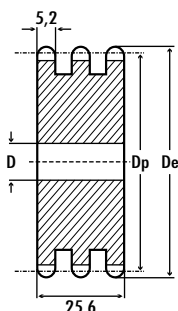
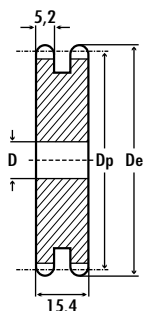
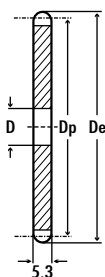
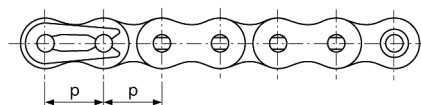
Disques pour chaîne simple, double et triple à rouleaux suivant les normes :
DIN 8187 - 8188 - ISO/R 606 - ANSI B 29.1

06B

Pour chaînes au Pas de :
3/8" - 9,525 mm



3/8" x 7/32"	o6B	9.525 x 5.72 mm	o6A
chaîne		ISOmm	ASA35mm
Pas		9.525	9.525
Largeur intérieure		5.72	4.77
ø du rouleau		6.35	5.08



Acier C43 - Inox 304L

Désignation	Z	De	Dp	SIMPLE		DOUBLE		TRIPLE	
				D	Masse*	D	Masse*	D	Masse*
DA+ 06B 008	8	28,0	24,89	6	0,01	8	0,03	8	
DA+ 06B 009	9	31,0	27,85	8	0,02	8	0,04	8	
DA+ 06B 010	10	34,0	30,82	8	0,02	8	0,06	10	
DA+ 06B 011	11	37,0	33,80	8	0,03	10	0,07	12	
DA+ 06B 012	12	40,0	36,80	8	0,04	10	0,09	12	
DA+ 06B 013	13	43,0	39,80	8	0,04	10	0,10	12	
DA+ 06B 014	14	46,3	42,80	8	0,05	10	0,12	12	
DA+ 06B 015	15	49,3	45,81	8	0,06	10	0,14	12	
DA+ 06B 016	16	52,3	48,82	10	0,07	12	0,16	12	
DA+ 06B 017	17	55,3	51,83	10	0,08	12	0,18	12	
DA+ 06B 018	18	58,3	54,85	10	0,09	12	0,20	12	
DA+ 06B 019	19	61,3	57,87	10	0,10	12	0,25	12	0,1
DA+ 06B 020	20	64,3	60,89	10	0,11	12	0,27	12	
DA+ 06B 021	21	68,0	63,91	12	0,12	12	0,30	16	0,12
DA+ 06B 022	22	71,0	66,93	12	0,13	12	0,34	16	
DA+ 06B 023	23	73,5	69,95	12	0,14	12	0,36	16	
DA+ 06B 024	24	77,0	72,97	12	0,16	12	0,39	16	
DA+ 06B 025	25	80,0	76,00	12	0,17	12	0,43	16	
DA+ 06B 026	26	83,0	79,02	12	0,18	16	0,47	16	
DA+ 06B 027	27	86,0	82,04	12	0,19	16	0,48	16	
DA+ 06B 028	28	89,0	85,07	12	0,22	16	0,50	16	
DA+ 06B 029	29	92,0	88,09	12	0,23	16	0,52	16	
DA+ 06B 030	30	94,7	91,12	12	0,24	16	0,68	16	
DA+ 06B 031	31	98,3	94,15	16	0,26	16	0,70	16	0,27
DA+ 06B 032	32	101,3	97,17	16	0,27	16	0,72	16	
DA+ 06B 033	33	104,3	100,20	16	0,29	16	0,74	16	
DA+ 06B 034	34	107,3	103,23	16	0,31	16	0,77	16	
DA+ 06B 035	35	110,4	106,26	16	0,34	16	1,00	16	
DA+ 06B 036	36	113,4	109,29	16	0,35	16	1,02	20	
DA+ 06B 037	37	116,4	112,32	16	0,37	16	1,05	20	
DA+ 06B 038	38	119,5	115,34	16	0,39	16	1,15	20	
DA+ 06B 039	39	122,5	118,37	16	0,41	16	1,18	20	
DA+ 06B 040	40	125,5	121,40	16	0,43	16	1,25	20	
DA+ 06B 041	41	128,5	124,43	16	0,50	20	1,28	20	
DA+ 06B 042	42	131,6	127,46	16	0,50	20	1,31	20	
DA+ 06B 043	43	134,6	130,49	16	0,51	20	1,34	20	

Acier C43 - Inox 304L

Désignation	Z	De	Dp	SIMPLE		DOUBLE		TRIPLE	
				D	Masse*	D	Masse*	D	Masse*
DA+ 06B 044	44	137,6	133,52	16	0,54	20		20	
DA+ 06B 045	45	140,7	136,54	16	0,56	20	1,61	20	
DA+ 06B 046	46	143,7	139,58	20	0,57	20		20	
DA+ 06B 047	47	146,7	142,61	20	0,59	20		20	0,59
DA+ 06B 048	48	149,7	145,64	20	0,61	20	1,80	20	
DA+ 06B 049	49	152,7	148,66	20	0,65	20		20	
DA+ 06B 050	50	155,7	151,69	20	0,68	20	2,00	20	
DA+ 06B 051	51	158,7	154,72	20	0,71	20		20	3,40
DA+ 06B 052	52	161,8	157,75	20	0,75	20		20	
DA+ 06B 053	53	164,8	160,78	20	0,78	20		20	
DA+ 06B 054	54	167,8	163,82	20	0,81	20		20	
DA+ 06B 055	55	170,8	166,85	20	0,83	20	2,50	20	
DA+ 06B 056	56	173,8	169,88	20	0,87	20		25	
DA+ 06B 057	57	176,9	172,91	20	0,90	20	2,60	25	4,40
DA+ 06B 058	58	179,9	175,93	20	0,93	20	2,70	25	
DA+ 06B 059	59	183,0	178,96	20	0,94	20		25	
DA+ 06B 060	60	186,0	181,99	20	0,98	20	2,90	25	4,79
DA+ 06B 062	62	192,1	188,06	20	1,05	25		25	
DA+ 06B 064	64	198,2	194,12	20	1,12	25		25	5,55
DA+ 06B 065	65	201,6	197,15	20	1,16	25	3,40	25	
DA+ 06B 066	66	204,6	200,18	20	1,18	25		25	
DA+ 06B 068	68	210,7	206,24	20	1,30	25		25	
DA+ 06B 070	70	216,7	212,30	20	1,35	25		25	
DA+ 06B 072	72	222,8	218,37	20	1,45	25		25	
DA+ 06B 075	75	231,9	227,46	20	1,55	25		25	
DA+ 06B 076	76	234,9	230,49	20	1,60	25	4,75	25	7,85
DA+ 06B 078	78	241,0	236,55	20	1,64	25		25	
DA+ 06B 080	80	247,1	242,61	20	1,75	25	5,26	25	9,00
DA+ 06B 085	85	262,2	257,77	25	2,00	25		25	14,40
DA+ 06B 090	90	277,4	272,93	25	2,25	25	6,00	25	
DA+ 06B 095	95	292,5	288,08	25	2,50	25	7,50	25	
DA+ 06B 100	100	307,7	303,25	25	2,90	25	9,00	25	
DA+ 06B 110	110	338,0	333,55	25	3,49	25		25	
DA+ 06B 114	114	349,5	345,68	25	3,75	25	11,30	25	
DA+ 06B 120	120	368,3	363,86	25	4,15	25		25	
DA+ 06B 125	125	383,5	379,02	25	4,50	25	13,60	25	

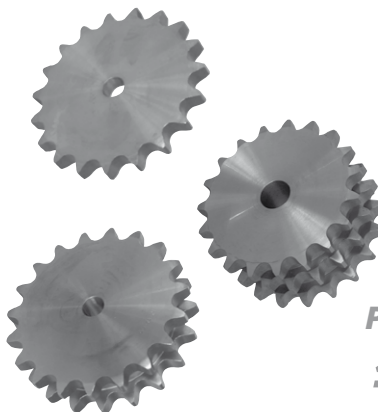
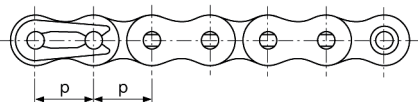
(*) 1 pour Simple; 2 pour Double; 3 pour Triple
(*) Masse exprimée en Kg



Disques pour chaîne simple, double et triple à rouleaux suivant les normes :
DIN 8187 - 8188 - ISO/R 606 - ANSI B 29.1

1/2" x 5/16" o8B 12.7 x 7.75 mm o8A

chaîne	ISOmm	ASA40mm
Pas	12.7	12.7
Largeur intérieure	7.75	7.94
ø du rouleau	8.51	7.94



08B

Pour chaînes au Pas de :
1/2" - 12,7 mm



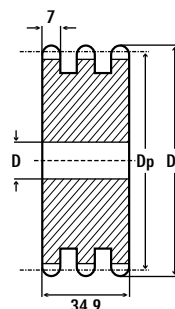
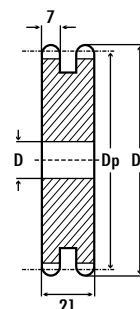
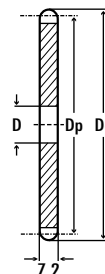
Acier C43 - Inox 304L

Désignation	Z	De	Dp	SIMPLE		DOUBLE		TRIPLE	
				D	Masse*	D	Masse*	D	Masse*
DA+ 08B 008	8	37,2	33,18	8	0,03	10	0,08	10	0,11
DA+ 08B 009	9	41,0	37,13	8	0,04	10	0,11	10	0,15
DA+ 08B 010	10	45,2	41,10	8	0,06	10	0,13	10	0,20
DA+ 08B 011	11	48,7	45,07	10	0,07	10	0,18	12	0,29
DA+ 08B 012	12	53,0	49,07	10	0,08	10	0,18	12	0,36
DA+ 08B 013	13	57,4	53,06	10	0,10	10	0,24	12	0,44
DA+ 08B 014	14	61,8	57,07	10	0,12	10	0,28	12	0,54
DA+ 08B 015	15	65,5	61,09	10	0,15	10	0,32	12	0,62
DA+ 08B 016	16	69,5	65,10	10	0,16	12	0,39	16	0,73
DA+ 08B 017	17	73,6	69,11	10	0,18	12	0,46	16	0,80
DA+ 08B 018	18	77,8	73,14	10	0,20	12	0,53	16	0,90
DA+ 08B 019	19	81,7	77,16	10	0,23	12	0,61	16	0,98
DA+ 08B 020	20	85,8	81,19	10	0,25	12	0,67	16	1,15
DA+ 08B 021	21	89,7	85,22	12	0,28	16	1,15	16	1,25
DA+ 08B 022	22	93,8	89,24	12	0,31	16	0,84	16	1,41
DA+ 08B 023	23	98,2	93,27	12	0,33	16	0,91	16	1,54
DA+ 08B 024	24	101,8	97,29	12	0,37	16	1,01	16	1,70
DA+ 08B 025	25	105,8	101,33	12	0,42	16	1,10	16	1,70
DA+ 08B 026	26	110,0	105,36	16	0,44	16	1,21	16	2,05
DA+ 08B 027	27	114,0	109,40	16	0,47	16	1,30	16	2,20
DA+ 08B 028	28	118,0	113,42	16	0,49	16	1,40	16	2,40
DA+ 08B 029	29	122,0	117,46	16	0,54	16	1,50	16	2,54
DA+ 08B 030	30	126,1	121,50	16	0,58	16	1,60	16	2,74
DA+ 08B 031	31	130,2	125,54	16	0,62	16	1,75	20	2,96
DA+ 08B 032	32	134,3	129,56	16	0,66	16	1,85	20	3,14
DA+ 08B 033	33	138,4	133,60	16	0,70	16	1,95	20	3,36
DA+ 08B 034	34	142,6	137,64	16	0,76	16	2,10	20	3,54
DA+ 08B 035	35	146,7	141,68	16	0,80	16	2,35	20	3,80
DA+ 08B 036	36	151,0	145,72	16	0,84	20	2,35	20	3,96
DA+ 08B 037	37	154,6	149,76	16	0,90	20	2,45	20	4,07
DA+ 08B 038	38	158,6	153,80	16	0,95	20	2,70	20	4,40
DA+ 08B 039	39	162,7	157,83	16	1,00	20	2,80	20	4,51
DA+ 08B 040	40	166,8	161,87	16	1,05	20	2,95	20	4,95
DA+ 08B 041	41	171,4	165,91	20	1,10	20	3,09	25	5,07
DA+ 08B 042	42	175,4	169,95	20	1,15	20	3,25	25	5,60
DA+ 08B 043	43	179,7	173,99	20	1,20	20	3,40	25	5,89

(+) 1 pour Simple; 2 pour Double; 3 pour Triple
(*) Masse exprimée en Kg

Acier C43 - Inox 304L

Désignation	Z	De	Dp	SIMPLE		DOUBLE		TRIPLE	
				D	Masse*	D	Masse*	D	Masse*
DA+ 08B 044	44	183,8	178,03	20	1,25	20	3,6	25	6,19
DA+ 08B 045	45	188,0	182,07	20	1,30	20	3,85	25	6,45
DA+ 08B 046	46	192,1	186,10	20	1,35	20	4,01	25	6,80
DA+ 08B 047	47	196,2	190,14	20	1,40	20	4,25	25	7,15
DA+ 08B 048	48	200,3	194,18	20	1,50	20	4,55	25	7,40
DA+ 08B 049	49	204,3	198,22	20	1,55	20	4,66	25	7,55
DA+ 08B 050	50	208,3	202,26	20	1,65	20	4,85	25	8,10
DA+ 08B 051	51	212,1	206,30	20	1,70	25	5,01	25	8,26
DA+ 08B 052	52	216,1	210,34	20	1,85	25	5,25	25	8,75
DA+ 08B 053	53	220,2	214,37	20	1,90	25	5,45	25	9,10
DA+ 08B 054	54	224,1	218,43	20	1,95	25	5,65	25	9,45
DA+ 08B 055	55	228,1	222,46	20	2,00	25	5,85	25	9,85
DA+ 08B 056	56	232,2	226,50	20	2,15	25	6,1	25	10,2
DA+ 08B 057	57	236,4	230,54	20	2,20	25	6,35	25	10,6
DA+ 08B 058	58	240,5	234,58	20	2,25	25	6,55	25	10,78
DA+ 08B 059	59	244,5	238,62	20	2,28	25	6,66	25	10,97
DA+ 08B 060	60	248,6	242,66	20	2,40	25	7,05	25	11,70
DA+ 08B 062	62	256,9	250,75	25	2,55	25	7,54	25	11,70
DA+ 08B 064	64	265,1	258,82	25	2,70	25	8,04	25	13,40
DA+ 08B 065	65	269,0	262,86	25	2,00	25	8,35	25	13,80
DA+ 08B 066	66	273,0	266,90	25	2,85	25	8,5	25	14,01
DA+ 08B 068	68	281,0	274,99	25	3,05	25	8,8	25	15,21
DA+ 08B 070	70	289,0	283,07	25	3,20	25	9,25	25	16,11
DA+ 08B 072	72	297,2	291,16	25	3,40	25	10,2	25	17,01
DA+ 08B 075	75	309,2	303,27	25	3,65	25	11,3	25	18,51
DA+ 08B 076	76	313,3	307,33	25	3,95	25	11,5	25	19,20
DA+ 08B 078	78	321,4	315,40	25	4,10	25	11,8	25	19,70
DA+ 08B 080	80	329,4	323,48	25	4,25	25	12,8	25	21,30
DA+ 08B 085	85	349,0	343,69	25	4,80	25	16	-	22,60
DA+ 08B 090	90	369,9	363,90	25	5,45	25	16,2	25	25,01
DA+ 08B 095	95	390,1	384,11	25	6,05	25	18	25	30,11
DA+ 08B 100	100	410,3	404,31	25	6,75	25	19,01	25	32,00
DA+ 08B 110	110	450,7	444,74	25	8,50	25	21,02	25	35,20
DA+ 08B 114	114	466,9	460,90	25	8,76	25	25	25	41,00
DA+ 08B 120	120	491,2	485,16	25	9,15	25	26,3	25	45,00
DA+ 08B 125	125	511,3	505,37	25	10,6	25	30	25	53,01



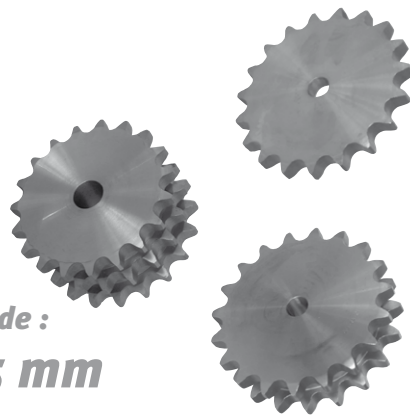


Disques acier/Inox monoblocs DA & DI

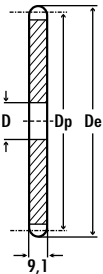
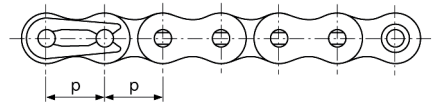
Disques pour chaîne simple, double et triple à rouleaux suivant les normes :
DIN 8187 - 8188 - ISO/R 606 - ANSI B 29.1

10B

Pour chaînes au Pas de :
5/8" - 15,875 mm



5/8" x 3/8"	10B	15.875 x 9.65 mm	10A
chaîne		ISOmm	ASA50mm
Pas		15.875	15.875
Largeur intérieure		9.65	9.52
ø du rouleau		10.16	10.16



Acier C43 - Inox 304L

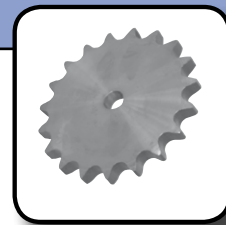
Désignation	Z	De	Dp	SIMPLE		DOUBLE		TRIPLE	
				D	Masse*	D	Masse*	D	Masse*
DA+ 10B 008	8	47,0	41,48	10	0,07	10	0,14	12	0,20
DA+ 10B 009	9	52,6	46,42	10	0,09	10	0,19	12	0,30
DA+ 10B 010	10	57,5	51,37	10	0,12	10	0,22	12	0,45
DA+ 10B 011	11	63,0	56,34	10	0,14	12	0,30	12	0,57
DA+ 10B 012	12	68,0	61,34	10	0,17	12	0,40	12	0,72
DA+ 10B 013	13	73,0	66,32	10	0,20	12	0,50	12	0,84
DA+ 10B 014	14	78,0	71,34	12	0,24	12	0,60	12	0,98
DA+ 10B 015	15	83,0	76,36	12	0,28	12	0,70	12	1,15
DA+ 10B 016	16	88,0	81,37	12	0,31	12	0,80	16	1,30
DA+ 10B 017	17	93,0	86,39	12	0,36	12	0,90	16	1,50
DA+ 10B 018	18	98,3	91,42	12	0,39	12	1,05	16	1,80
DA+ 10B 019	19	103,3	96,45	12	0,46	12	1,20	16	1,85
DA+ 10B 020	20	108,4	101,49	12	0,50	12	1,30	16	2,10
DA+ 10B 021	21	113,4	106,52	12	0,56	16	1,50	16	2,15
DA+ 10B 022	22	118,0	111,55	12	0,60	16	1,60	16	2,65
DA+ 10B 023	23	123,5	116,58	12	0,67	16	1,80	16	2,95
DA+ 10B 024	24	128,3	121,62	12	0,73	16	2,00	16	3,24
DA+ 10B 025	25	134,0	126,66	12	0,79	16	2,15	16	3,45
DA+ 10B 026	26	139,0	131,70	16	0,87	16	2,35	20	3,75
DA+ 10B 027	27	144,0	136,75	16	0,94	16	2,60	20	4,11
DA+ 10B 028	28	148,7	141,78	16	1,01	16	2,75	20	4,45
DA+ 10B 029	29	153,8	146,83	16	1,05	16	2,95	20	4,75
DA+ 10B 030	30	158,8	151,87	16	1,16	16	3,14	20	5,10
DA+ 10B 031	31	163,9	156,92	16	1,25	20	3,45	20	5,50
DA+ 10B 032	32	168,9	161,95	16	1,35	20	3,70	20	5,91
DA+ 10B 033	33	174,5	167,00	16	1,40	20	4,00	20	6,24
DA+ 10B 034	34	179,0	172,05	16	1,50	20	4,20	20	6,65
DA+ 10B 035	35	184,1	177,10	16	1,56	20	4,49	20	7,05
DA+ 10B 036	36	189,1	182,15	20	1,70	20	4,75	25	7,56
DA+ 10B 037	37	194,2	187,20	20	1,80	20	5,00	25	8,05
DA+ 10B 038	38	199,2	192,24	20	1,90	20	5,30	25	8,55
DA+ 10B 039	39	204,2	197,29	20	1,95	20	5,51	25	9,05
DA+ 10B 040	40	209,3	202,34	20	2,10	20	5,69	25	9,51
DA+ 10B 041	41	214,8	207,39	20	2,20	20	6,05	25	10,10
DA+ 10B 042	42	219,9	212,44	20	2,30	20	6,35	25	10,50
DA+ 10B 043	43	224,9	217,49	20	2,40	20	6,65	25	11,00

Acier C43 - Inox 304L

Désignation	Z	De	Dp	SIMPLE		DOUBLE		TRIPLE	
				D	Masse*	D	Masse*	D	Masse*
DA+ 10B 044	44	230,0	222,53	20	2,55	20	7,00	25	11,50
DA+ 10B 045	45	235,0	227,58	20	2,65	20	7,30	25	12,10
DA+ 10B 046	46	240,1	232,63	20	2,75	25	7,75	25	12,70
DA+ 10B 047	47	245,1	237,68	20	2,90	25	8,25	25	13,20
DA+ 10B 048	48	250,2	242,73	20	3,10	25	8,65	25	13,80
DA+ 10B 049	49	255,2	247,78	20	3,20	25	8,70	25	14,30
DA+ 10B 050	50	260,3	252,82	20	3,30	25	9,10	25	15,19
DA+ 10B 051	51	265,3	257,87	20	3,35	25	9,45	25	15,50
DA+ 10B 052	52	270,4	262,92	20	3,55	25	9,91	25	16,39
DA+ 10B 053	53	275,4	267,97	20	3,70	25	10,30	25	17,10
DA+ 10B 054	54	280,5	273,03	20	3,85	25	10,70	25	17,42
DA+ 10B 055	55	285,5	278,08	20	3,95	25	11,15	25	18,40
DA+ 10B 056	56	290,6	283,13	25	4,25	25	11,55	25	18,73
DA+ 10B 057	57	296,0	288,18	25	4,35	25	12,10	25	19,90
DA+ 10B 058	58	300,7	293,23	25	4,40	25	12,39	25	20,61
DA+ 10B 059	59	305,7	298,27	25	4,47	25	12,60	25	20,96
DA+ 10B 060	60	310,8	303,32	25	4,50	25	13,35	25	22,20
DA+ 10B 062	62	321,4	313,43	25	5,00	25	14,30	30	22,94
DA+ 10B 064	64	331,5	323,53	25	5,16	25	14,62	30	23,68
DA+ 10B 065	65	336,5	328,58	25	5,34	25	15,70	30	26,00
DA+ 10B 066	66	341,6	333,63	25	5,42	25	15,94	30	26,60
DA+ 10B 068	68	351,7	343,74	25	5,58	25	16,42	30	27,20
DA+ 10B 070	70	361,8	353,84	25	6,41	25	18,54	30	30,21
DA+ 10B 072	72	371,9	363,95	25	6,60	25	19,45	30	32,10
DA+ 10B 075	75	387,1	379,09	25	7,25	25	21,00	30	35,00
DA+ 10B 076	76	392,1	384,16	25	7,45	25	21,69	30	36,00
DA+ 10B 078	78	402,2	394,25	25	7,64	25	22,27	30	39,94
DA+ 10B 080	80	412,3	404,35	25	8,30	25	14,00	30	40,00
DA+ 10B 085	85	437,6	429,62	30	9,35	30	25,00	30	42,50
DA+ 10B 090	90	462,8	454,88	30	10,55	30	32,50	30	46,00
DA+ 10B 095	95	488,5	480,14	30	11,69	30	34,20	30	56,80
DA+ 10B 100	100	513,4	505,40	30	13,00	30	36,50	30	60,00
DA+ 10B 110	110	563,9	555,92	30	15,00	30	40,00	30	77,10
DA+ 10B 114	114	584,1	576,13	30	17,39	30	48,00	30	80,00
DA+ 10B 120	120	614,8	606,44	30	18,50	30	55,00	30	91,00
DA+ 10B 125	125	639,7	631,71	30	20,01	30	58,00	30	94,50

(+) 1 pour Simple; 2 pour Double; 3 pour Triple

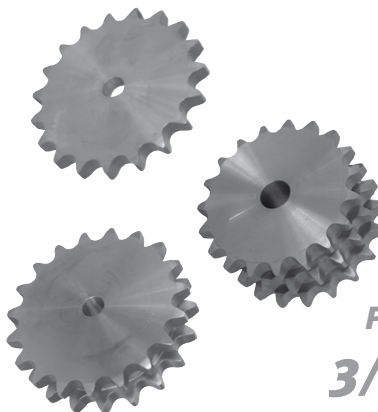
(*) Masse exprimée en Kg



Disques pour chaîne simple, double et triple à rouleaux suivant les normes :
DIN 8187 - 8188 - ISO/R 606 - ANSI B 29.1

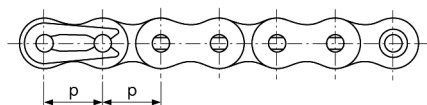
3/4" x 7/16" 12B 19.05 x 11.68 mm 12A

chaîne	ISOmm	ASA60mm
Pas	19.05	19.05
Largeur intérieure	11.68	12.7
ø du rouleau	12.07	11.91



12B

Pour chaînes au Pas de :
3/4" - 19,05 mm

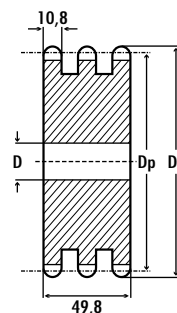
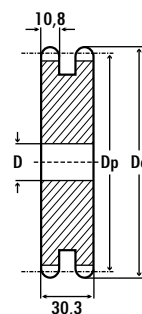
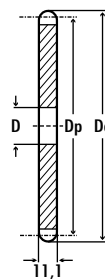


Acier C43 - Inox 304L

Désignation	Z	De	Dp	SIMPLE		DOUBLE		TRIPLE	
				D	Masse*	D	Masse*	D	Masse*
DA+ 12B 008	8	57,6	49,78	12	0,13	12	0,22	12	0,30
DA+ 12B 009	9	62,0	55,70	12	0,16	12	0,33	12	0,55
DA+ 12B 010	10	69,0	61,64	12	0,20	12	0,48	12	0,75
DA+ 12B 011	11	75,0	67,61	14	0,25	14	0,62	16	1,00
DA+ 12B 012	12	81,5	73,60	14	0,30	14	0,77	16	1,30
DA+ 12B 013	13	87,5	79,59	14	0,35	14	0,90	16	1,50
DA+ 12B 014	14	93,6	85,61	14	0,41	14	1,05	16	1,75
DA+ 12B 015	15	99,8	91,63	14	0,49	14	1,20	16	2,00
DA+ 12B 016	16	105,5	97,65	14	0,55	16	1,45	16	2,35
DA+ 12B 017	17	111,5	103,67	14	0,64	16	1,75	16	2,75
DA+ 12B 018	18	118,0	109,71	14	0,70	16	2,10	16	3,10
DA+ 12B 019	19	124,2	115,75	14	0,75	16	2,35	16	3,45
DA+ 12B 020	20	129,7	121,78	14	0,85	16	2,65	16	3,70
DA+ 12B 021	21	136,0	127,82	16	0,95	16	2,85	20	4,30
DA+ 12B 022	22	141,8	133,86	16	1,05	16	3,10	20	4,75
DA+ 12B 023	23	149,0	139,90	16	1,20	16	3,30	20	5,25
DA+ 12B 024	24	153,9	145,94	16	1,25	16	3,50	20	5,60
DA+ 12B 025	25	160,0	152,00	16	1,40	16	3,75	20	6,15
DA+ 12B 026	26	165,9	158,04	16	1,55	20	4,10	20	6,70
DA+ 12B 027	27	172,3	164,09	16	1,60	20	4,40	20	7,25
DA+ 12B 028	28	178,0	170,13	16	1,75	20	4,75	20	7,80
DA+ 12B 029	29	184,1	176,19	16	1,95	20	5,10	20	8,40
DA+ 12B 030	30	190,5	182,25	16	2,10	20	5,40	20	8,95
DA+ 12B 031	31	196,3	188,31	20	2,20	20	5,80	25	9,65
DA+ 12B 032	32	203,3	194,35	20	2,30	20	6,25	25	10,20
DA+ 12B 033	33	209,2	200,40	20	2,45	20	6,65	25	11,00
DA+ 12B 034	34	214,6	206,46	20	2,60	20	7,10	25	11,70
DA+ 12B 035	35	221,0	212,52	20	2,75	20	7,45	25	12,31
DA+ 12B 036	36	226,8	218,58	20	2,90	25	7,90	25	13,20
DA+ 12B 037	37	232,9	224,64	20	3,25	25	8,40	25	14,00
DA+ 12B 038	38	239,0	230,69	20	3,30	25	8,85	25	14,79
DA+ 12B 039	39	245,1	236,75	20	3,45	25	9,35	25	15,70
DA+ 12B 040	40	251,3	242,81	20	3,45	25	9,60	25	16,70
DA+ 12B 041	41	257,3	248,87	25	3,85	25	10,40	25	17,11
DA+ 12B 042	42	264,5	254,93	25	4,00	25	10,80	25	18,20
DA+ 12B 043	43	270,5	260,98	25	4,25	25	11,30	25	19,10

Acier C43 - Inox 304L

Désignation	Z	De	Dp	SIMPLE		DOUBLE		TRIPLE	
				D	Masse*	D	Masse*	D	Masse*
DA+ 12B 044	44	276,5	267,03	25	4,50	25	12,00	25	20,00
DA+ 12B 045	45	282,5	273,10	25	4,60	25	12,60	25	21,00
DA+ 12B 046	46	287,9	279,16	25	4,95	25	13,10	25	21,47
DA+ 12B 047	47	294,0	285,21	25	5,10	25	13,50	25	23,00
DA+ 12B 048	48	300,1	291,27	25	5,25	25	14,30	25	24,10
DA+ 12B 049	49	306,2	297,33	25	5,36	25	14,60	25	24,60
DA+ 12B 050	50	312,3	303,39	25	5,60	25	15,50	25	26,00
DA+ 12B 051	51	318,4	309,45	25	5,90	25	16,20	25	26,52
DA+ 12B 052	52	324,5	315,50	25	6,15	25	16,90	25	28,00
DA+ 12B 053	53	330,5	321,56	25	6,40	25	17,50	25	28,53
DA+ 12B 054	54	336,8	327,64	25	6,60	25	18,20	25	30,50
DA+ 12B 055	55	342,7	333,70	25	6,90	25	18,90	25	31,50
DA+ 12B 056	56	348,7	339,75	25	7,20	25	19,70	30	32,07
DA+ 12B 057	57	355,4	345,81	25	7,45	25	20,50	30	34,00
DA+ 12B 058	58	361,5	351,87	25	7,70	25	21,20	30	35,00
DA+ 12B 059	59	367,5	357,93	25	7,83	25	21,56	30	35,60
DA+ 12B 060	60	373,0	363,99	25	8,20	25	22,60	30	38,00
DA+ 12B 062	62	385,1	376,12	25	8,75	30	24,50	30	39,26
DA+ 12B 064	64	397,2	388,24	25	9,03	30	25,30	30	40,53
DA+ 12B 065	65	403,2	394,29	25	9,65	30	27,00	30	44,50
DA+ 12B 066	66	409,2	400,35	30	9,80	30	27,41	30	45,20
DA+ 12B 068	68	421,4	412,49	30	10,09	30	28,24	30	46,56
DA+ 12B 070	70	433,6	424,60	30	11,30	30	31,20	30	52,00
DA+ 12B 072	72	447,0	436,74	30	11,60	30	33,00	30	55,00
DA+ 12B 075	75	463,9	454,91	30	12,60	30	36,00	30	57,30
DA+ 12B 076	76	469,9	460,99	30	13,00	30	37,00	30	62,00
DA+ 12B 078	78	482,1	473,10	30	13,34	30	38,00	30	63,63
DA+ 12B 080	80	494,2	485,22	30	14,40	30	41,00	30	68,50
DA+ 12B 085	85	524,5	515,55	30	16,40	30	44,00	30	73,00
DA+ 12B 090	90	554,8	545,86	30	18,30	30	54,00	30	92,00
DA+ 12B 095	95	585,1	576,17	30	20,40	30	58,00	30	97,50
DA+ 12B 100	100	615,4	606,47	30	22,50	30	62,00	30	105,00
DA+ 12B 110	110	676,1	667,11	30	24,80	30	79,00	30	130,00
DA+ 12B 114	114	700,6	691,36	30	30,00	30	82,00	30	136,00
DA+ 12B 120	120	736,7	727,74	30	33,60	30	94,00	30	157,00
DA+ 12B 125	125	767,0	758,05	30	35,00	30	98,00	30	164,00



(+) 1 pour Simple; 2 pour Double; 3 pour Triple

(*) Masse exprimée en Kg

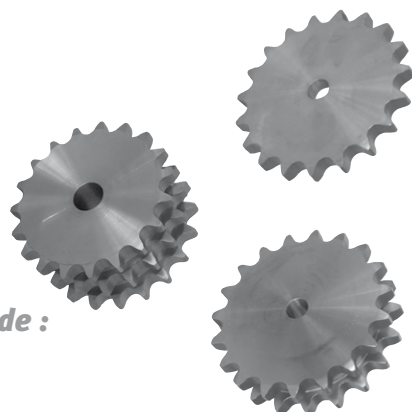


Disques acier/Inox monoblocs DA & DI

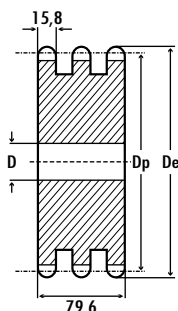
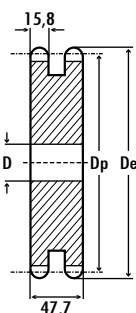
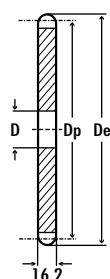
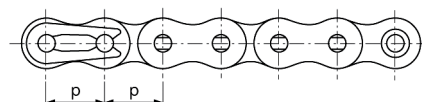
Disques pour chaîne simple, double et triple à rouleaux suivant les normes :
DIN 8187 - 8188 - ISO/R 606 - ANSI B 29.1

16B

Pour chaînes au Pas de :
1" - 25,4 mm



1" x 17.02"	16B	25.4 x 17.02 mm	16A
chaîne		ISOmm	ASA80mm
Pas		25.4	25.4
Largeur intérieure		17.02	15.88
ø du rouleau		15.88	15.88



Acier C43 - Inox 304L

Désignation	Z	De	Dp	SIMPLE		DOUBLE		TRIPLE	
				D	Masse*	D	Masse*	D	Masse*
DA+ 16B 008	8	77	66,37	12	0,3	16	0,5	20	0,85
DA+ 16B 009	9	85	74,27	12	0,4	16	0,85	20	1,55
DA+ 16B 010	10	93	82,19	12	0,5	16	1,35	20	2,1
DA+ 16B 011	11	99,5	90,14	16	0,6	20	1,55	20	2,85
DA+ 16B 012	12	109	98,14	16	0,8	20	1,95	20	3,35
DA+ 16B 013	13	117	106,12	16	0,9	20	2,5	20	4,15
DA+ 16B 014	14	125	114,15	16	1,05	20	2,85	20	4,75
DA+ 16B 015	15	133	122,17	16	1,25	20	3,25	20	5,5
DA+ 16B 016	16	141	130,2	20	1,4	20	3,75	30	6,35
DA+ 16B 017	17	149	138,22	20	1,55	20	4,25	30	7,4
DA+ 16B 018	18	157	146,28	20	1,85	20	5	30	8,5
DA+ 16B 019	19	165,2	154,33	20	2,1	20	5,6	30	9,25
DA+ 16B 020	20	173	162,38	20	2,3	20	6,4	30	10,4
DA+ 16B 021	21	181,2	170,43	20	2,5	25	7,25	30	11,5
DA+ 16B 022	22	189,3	178,48	20	2,75	25	7,85	30	13
DA+ 16B 023	23	197,5	186,53	20	3,1	25	8,75	30	14,5
DA+ 16B 024	24	205,5	194,59	20	3,25	25	9,45	30	15,49
DA+ 16B 025	25	213,5	202,66	20	3,45	25	10,2	30	17
DA+ 16B 026	26	221,6	210,72	20	3,9	25	11,3	30	18,5
DA+ 16B 027	27	229,6	218,79	20	4,15	25	12	30	20
DA+ 16B 028	28	237,7	226,85	20	4,45	25	13,1	30	22
DA+ 16B 029	29	245,8	234,92	20	4,9	25	13,9	30	23,5
DA+ 16B 030	30	254	243	20	5,15	25	14,9	30	24,5
DA+ 16B 031	31	262	251,08	25	5,5	25	15,9	30	27
DA+ 16B 032	32	270	259,13	25	5,9	25	16,9	30	29
DA+ 16B 033	33	278,5	267,21	25	6,25	25	18,2	30	30,5
DA+ 16B 034	34	287	275,28	25	6,75	25	19,3	30	32,5
DA+ 16B 035	35	296,2	283,36	25	7,1	25	20,4	30	34,5
DA+ 16B 036	36	304,6	291,44	25	7,45	25	22	30	35,48
DA+ 16B 037	37	312,6	299,51	25	7,75	25	23,1	30	36,46
DA+ 16B 038	38	320,7	307,59	25	8,25	25	24,5	30	41
DA+ 16B 039	39	328,8	315,67	25	8,8	25	25,7	30	42,1
DA+ 16B 040	40	336,9	323,73	25	9,4	25	27,2	30	45,5
DA+ 16B 041	41	345	331,82	25	9,64	25	27,88	30	46,63
DA+ 16B 042	42	353	339,9	25	10,1	25	30,1	30	51
DA+ 16B 043	43	361,1	347,98	25	11	25	31,9	30	52,21

Acier C43 - Inox 304L

Désignation	Z	De	Dp	SIMPLE		DOUBLE		TRIPLE	
				D	Masse*	D	Masse*	D	Masse*
DA+ 16B 044	44	369,1	356,06	25	11,2	25	33,1	30	56
DA+ 16B 045	45	377,1	364,12	25	11,7	25	35	30	58,5
DA+ 16B 046	46	385,2	372,21	25	12,3	30	37	30	61,5
DA+ 16B 047	47	393,2	380,29	25	12,57	30	37,8	30	62,83
DA+ 16B 048	48	401,3	388,36	25	13,2	30	41,5	30	67
DA+ 16B 049	49	409,3	396,44	25	13,47	30	42,36	30	68,4
DA+ 16B 050	50	417,4	404,52	25	14,5	30	43,5	30	73,5
DA+ 16B 051	51	425,5	412,6	30	14,8	30	44,37	40	74,98
DA+ 16B 052	52	433,6	420,67	30	15,7	30	47	40	79,5
DA+ 16B 053	53	441,7	428,75	30	16	30	48	40	81
DA+ 16B 054	54	448,3	436,85	30	16,3	30	48,8	40	82,55
DA+ 16B 055	55	457,9	444,93	30	18,7	30	53	40	89
DA+ 16B 056	56	466	453,01	30	18,2	40	55	40	90,62
DA+ 16B 057	57	474	461,07	30	18,7	40	57	40	96
DA+ 16B 058	58	482,1	469,16	30	19,02	40	58	40	97,68
DA+ 16B 059	59	490,2	477,24	30	19,35	40	59	40	99,37
DA+ 16B 060	60	498,3	485,32	30	20,8	40	63	40	106
DA+ 16B 062	62	514,5	501,5	30	22,3	40	68	40	109,53
DA+ 16B 064	64	530,7	517,65	30	23,02	40	70,2	40	113,06
DA+ 16B 065	65	538,8	525,73	30	24,3	40	75	40	125
DA+ 16B 066	66	546,8	533,8	30	24,67	40	76,15	40	127
DA+ 16B 068	68	562,9	549,98	30	27,1	40	82,5	40	138
DA+ 16B 070	70	579,2	566,14	30	28,5	40	87,5	40	146
DA+ 16B 072	72	595,4	582,32	30	29,7	40	90,5	40	150
DA+ 16B 075	75	619,7	606,55	30	32,5	40	100	40	156,25
DA+ 16B 076	76	627	614,65	30	33,2	40	105	40	173
DA+ 16B 078	78	643,3	630,8	30	34,07	40	107,76	40	177,5
DA+ 16B 080	80	660	646,96	30	37,4	40	115	40	190
DA+ 16B 085	85	699,9	687,4	30	40,5	40	122,5	40	202
DA+ 16B 090	90	740,3	727,81	30	49	40	155	40	255
DA+ 16B 095	95	781,1	768,22	30	53	40	164	40	270
DA+ 16B 100	100	821,1	808,63	30	56	40	173	40	284
DA+ 16B 110	110	902	889,48	30	72	40	220	40	370
DA+ 16B 114	114	934,3	921,81	30	75	40	228	40	386
DA+ 16B 120	120	982,8	970,33	30	86	40	250	40	425
DA+ 16B 125	125	1023,2	1010,73	30	90	40	280	40	465

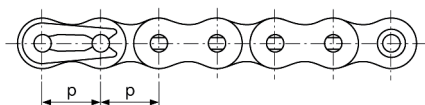
(+) 1 pour Simple; 2 pour Double; 3 pour Triple

(*) Masse exprimée en Kg



Disques pour chaîne simple, double
et triple à rouleaux suivant les normes :
DIN 8187 - 8188 - ISO/R 606 - ANSI B 29.1

1"1/4 x 3/4"	20B	31.75 x 19.56 mm	20A
chaîne	ISOmm	ASA100mm	
Pas	31.75	31.75	
Largeur intérieure	19.56	19.05	
ø du rouleau	19.05	19.05	



20B

Pour chaînes au Pas de :
1"1/4 - 31,75 mm



Acier C43 - Inox 304L

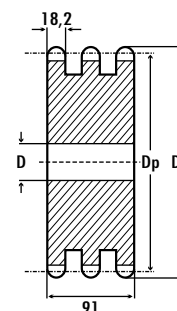
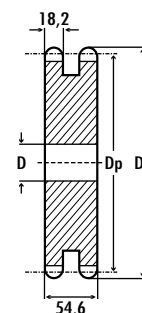
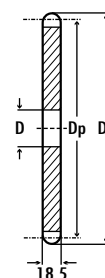
Désignation	Z	De	Dp	SIMPLE		DOUBLE		TRIPLE	
				D	Masse*	D	Masse*	D	Masse*
DA+ 20B 008	8	98,1	82,96	16	0,50	20	1,40	20	2,20
DA+ 20B 009	9	108,0	92,84	16	0,75	20	2,25	20	3,40
DA+ 20B 010	10	117,9	102,74	16	1,10	20	3,00	20	3,70
DA+ 20B 011	11	127,8	112,68	20	1,25	20	3,75	25	6,00
DA+ 20B 012	12	137,8	122,68	20	1,45	20	4,50	25	7,50
DA+ 20B 013	13	147,8	132,65	20	1,70	20	5,25	25	8,70
DA+ 20B 014	14	157,8	142,68	20	2,10	20	6,10	25	10,00
DA+ 20B 015	15	167,9	152,72	20	2,45	20	7,00	25	11,50
DA+ 20B 016	16	177,9	162,75	20	2,70	30	8,10	30	13,30
DA+ 20B 017	17	187,9	172,78	20	3,00	30	9,10	30	15,00
DA+ 20B 018	18	198,0	182,85	20	3,40	30	10,40	30	17,00
DA+ 20B 019	19	208,1	192,91	20	3,60	30	11,40	30	19,00
DA+ 20B 020	20	218,1	202,98	20	4,10	30	12,70	30	21,00
DA+ 20B 021	21	228,2	213,04	25	4,50	30	13,20	30	23,50
DA+ 20B 022	22	238,3	223,11	25	5,00	30	14,50	30	26,00
DA+ 20B 023	23	248,3	233,17	25	5,50	30	16,00	30	28,30
DA+ 20B 024	24	258,4	243,23	25	6,15	30	17,50	30	31,00
DA+ 20B 025	25	268,5	253,33	25	6,60	30	20,00	30	33,00
DA+ 20B 026	26	278,6	263,40	30	7,15	30	22,00	30	36,00
DA+ 20B 027	27	288,6	273,48	30	7,75	30	23,60	30	39,00
DA+ 20B 028	28	298,7	283,56	30	8,35	30	25,50	30	42,00
DA+ 20B 029	29	308,8	293,65	30	9,10	30	27,20	30	43,50
DA+ 20B 030	30	318,9	303,75	30	9,50	30	29,00	30	48,00
DA+ 20B 031	31	329,0	313,85	30	10,20	30	31,10	30	49,60
DA+ 20B 032	32	339,1	323,91	30	11,10	30	33,50	30	55,00
DA+ 20B 033	33	349,2	334,01	30	11,80	30	34,55	30	56,71
DA+ 20B 034	34	359,3	344,10	30	12,50	30	38,10	30	63,00
DA+ 20B 035	35	369,4	354,20	30	13,50	30	40,10	30	66,50
DA+ 20B 036	36	379,5	364,30	30	14,00	30	42,60	30	71,00
DA+ 20B 037	37	389,5	374,39	30	15,00	30	43,78	30	72,98
DA+ 20B 038	38	399,6	384,49	30	15,50	30	47,50	30	79,00
DA+ 20B 039	39	409,7	394,59	30	15,90	30	48,75	30	81,07
DA+ 20B 040	40	419,8	404,66	30	17,50	30	52,50	30	88,00
DA+ 20B 041	41	429,9	414,78	30	17,94	30	53,81	30	90,20

(+) 1 pour Simple; 2 pour Double; 3 pour Triple

(*) Masse exprimée en Kg

Acier C43 - Inox 304L

Désignation	Z	De	Dp	SIMPLE		DOUBLE		TRIPLE	
				D	Masse*	D	Masse*	D	Masse*
DA+ 20B 042	42	440,0	424,88	30	19,00	30	58,50	40	102,66
DA+ 20B 043	43	450,1	434,97	30	19,45	30	60,00	40	105,11
DA+ 20B 044	44	460,2	445,07	30	19,80	30	61,30	40	107,55
DA+ 20B 045	45	470,3	455,17	30	22,00	30	67,00	40	110,00
DA+ 20B 046	46	480,4	465,26	30	23,00	30	70,00	40	112,44
DA+ 20B 047	47	490,5	475,36	30	23,50	30	71,52	40	115,00
DA+ 20B 048	48	500,6	485,46	30	25,00	30	76,50	40	117,33
DA+ 20B 049	49	510,7	495,55	30	25,57	30	78,10	40	119,36
DA+ 20B 050	50	520,8	505,65	30	27,00	30	83,00	40	136,00
DA+ 20B 051	51	530,9	515,75	30	27,54	30	84,67	40	138,72
DA+ 20B 052	52	541,0	525,84	30	29,50	40	90,00	40	141,44
DA+ 20B 053	53	551,1	535,94	30	30,06	40	91,74	40	144,16
DA+ 20B 054	54	561,2	546,07	30	30,63	40	93,46	40	146,88
DA+ 20B 055	55	571,3	556,16	30	33,00	40	95,20	40	149,60
DA+ 20B 056	56	581,4	566,26	30	33,60	40	96,90	40	152,32
DA+ 20B 057	57	591,5	576,36	30	33,50	40	107,00	40	178,00
DA+ 20B 058	58	601,6	586,45	30	34,20	40	108,87	40	181,12
DA+ 20B 059	59	611,7	596,55	30	34,80	40	110,75	40	184,24
DA+ 20B 060	60	621,8	606,65	30	39,00	40	119,00	40	197,00
DA+ 20B 062	62	642,0	626,87	30	40,30	40	123,00	40	203,56
DA+ 20B 064	64	662,2	647,06	30	41,60	40	127,00	40	211,00
DA+ 20B 065	65	672,3	657,16	30	45,00	40	140,00	40	232,00
DA+ 20B 066	66	682,4	667,26	30	45,70	40	142,15	40	235,56
DA+ 20B 068	68	702,6	687,48	30	47,10	40	146,46	40	242,70
DA+ 20B 070	70	722,8	707,67	30	54,00	40	165,00	40	270,00
DA+ 20B 072	72	743,1	727,90	30	55,54	40	169,72	40	277,71
DA+ 20B 075	75	773,3	758,19	30	57,85	40	176,80	40	289,30
DA+ 20B 076	76	783,5	768,32	30	63,00	40	190,00	40	320,00
DA+ 20B 080	80	823,9	808,72	30	70,00	40	210,00	40	350,00
DA+ 20B 085	85	874,4	859,25	30	74,38	40	223,13	40	371,87
DA+ 20B 090	90	924,9	909,76	30	94,00	40	235,52	40	418,35
DA+ 20B 095	95	975,2	960,28	30	100,00	40	300,00	40	500,00
DA+ 20B 100	100	1026	1010,79	40	105,26	40	315,80	40	526,31
DA+ 20B 114	114	1167,4	1152,26	40	142,00	40	428,00	40	700,00



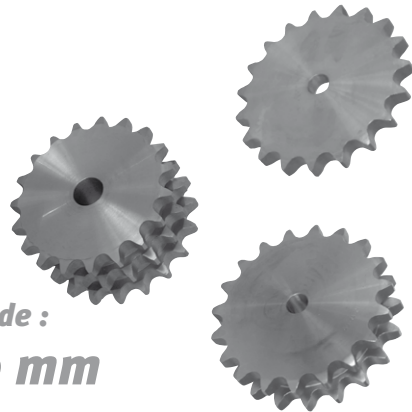


Disques acier/Inox monoblocs DA & DI

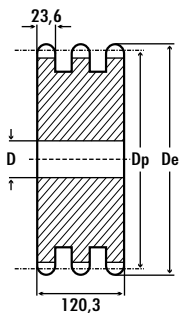
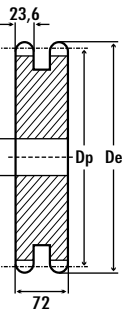
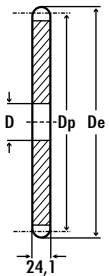
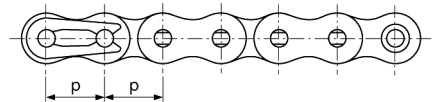
Disques pour chaîne simple, double et triple à rouleaux suivant les normes :
DIN 8187 - 8188 - ISO/R 606 - ANSI B 29.1

24B

Pour chaînes au Pas de :
1"1/2 - 38,10 mm



1"1/2 x 1"	24B	38.1 x 25.4 mm	24A
chaîne		ISOmm	ASA120mm
Pas		38.1	38.1
Largeur intérieure		25.4	25.4
ø du rouleau		25.4	22.22



Acier C43 - Inox 304L

Désignation	Z	De	Dp	SIMPLE		DOUBLE		TRIPLE	
				D	Masse*	D	Masse*	D	Masse*
DA+ 24B 008	8	115,0	99,55	20	1,15	25	2,40	25	4,00
DA+ 24B 009	9	126,4	111,40	20	1,35	25	3,30	25	5,50
DA+ 24B 010	10	138,0	123,29	20	1,60	25	4,20	25	7,20
DA+ 24B 011	11	150,0	135,21	25	2,10	25	5,30	30	8,80
DA+ 24B 012	12	162,0	147,22	25	2,50	25	6,60	30	11,20
DA+ 24B 013	13	174,2	159,18	25	3,00	25	8,00	30	13,60
DA+ 24B 014	14	186,2	171,22	25	3,50	25	9,50	30	16,00
DA+ 24B 015	15	198,2	183,26	25	4,00	25	11,00	30	18,00
DA+ 24B 016	16	210,3	195,30	25	4,60	30	13,00	30	21,50
DA+ 24B 017	17	222,3	207,34	25	5,20	30	15,00	30	24,50
DA+ 24B 018	18	234,3	219,42	25	6,00	30	17,00	30	27,80
DA+ 24B 019	19	246,5	231,49	25	6,70	30	19,00	30	31,00
DA+ 24B 020	20	258,6	243,57	25	7,50	30	21,50	30	35,00
DA+ 24B 021	21	270,6	255,65	30	8,30	30	24,00	40	40,00
DA+ 24B 022	22	282,7	267,73	30	9,20	30	26,50	40	44,00
DA+ 24B 023	23	294,8	279,80	30	10,20	30	29,00	40	48,00
DA+ 24B 024	24	306,8	291,88	30	11,10	30	31,00	40	52,00
DA+ 24B 025	25	319,0	304,00	30	12,00	30	33,50	40	57,00
DA+ 24B 026	26	331,0	316,08	30	13,10	30	37,00	40	62,00
DA+ 24B 027	27	343,2	328,19	30	14,20	30	40,50	40	68,00
DA+ 24B 028	28	355,2	340,27	30	15,20	30	43,50	40	72,00
DA+ 24B 029	29	367,3	352,38	30	16,40	30	47,00	40	74,57
DA+ 24B 030	30	379,5	364,50	30	17,50	30	50,00	40	84,00
DA+ 24B 031	31	391,6	376,62	30	19,00	40	54,00	40	86,80
DA+ 24B 032	32	403,7	388,69	30	20,30	40	58,00	40	97,00
DA+ 24B 033	33	415,8	400,81	30	21,60	40	62,00	40	100,03
DA+ 24B 034	34	427,8	412,93	30	23,00	40	66,00	40	116,00
DA+ 24B 035	35	440,0	425,04	30	24,50	40	70,00	40	119,41
DA+ 24B 036	36	452,0	437,16	30	26,00	40	74,00	40	122,82
DA+ 24B 037	37	464,2	449,27	30	27,0	40	79,00	40	140,00
DA+ 24B 038	38	476,2	461,39	30	28,50	40	83,50	40	156,00
DA+ 24B 039	39	488,5	473,50	30	29,25	40	85,70	40	160,10
DA+ 24B 040	40	500,6	485,62	30	31,50	40	92,50	40	164,21

(+) 1 pour Simple; 2 pour Double; 3 pour Triple

(*) Masse exprimée en Kg

Acier C43 - Inox 304L

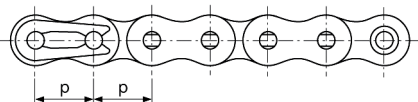
Désignation	Z	De	Dp	SIMPLE		DOUBLE		TRIPLE	
				D	Masse*	D	Masse*	D	Masse*
DA+ 24B 041	41	512,6	497,74	30	33,68	40		40	
DA+ 24B 042	42	524,7	509,85	30	34,50	40	103,00	40	
DA+ 24B 043	43	536,8	521,97	30	36,00	40		40	
DA+ 24B 044	44	549,0	534,08	30	36,84	40		40	
DA+ 24B 045	45	561,2	546,20	30	39,00	40	118,00	40	222,00
DA+ 24B 046	46	573,3	558,32	30	40,50	40	124,00	40	
DA+ 24B 047	47	585,4	570,43	30	41,38	40		40	
DA+ 24B 048	48	597,4	582,55	30	45,50	40	136,00	40	248,00
DA+ 24B 049	49	609,5	594,66	30	46,44	40		40	
DA+ 24B 050	50	621,7	606,78	30	50,50	40	148,00	40	
DA+ 24B 051	51	633,8	618,89	30	51,51	40		40	
DA+ 24B 052	52	646,0	631,01	30	54,00	40		40	
DA+ 24B 053	53	658,0	643,13	30	55,10	40		40	
DA+ 24B 054	54	670,2	655,25	30	56,08	40		40	
DA+ 24B 055	55	682,3	667,40	30	60,00	40		40	327,00
DA+ 24B 056	56	694,4	679,50	30	61,10	40		40	
DA+ 24B 057	57	706,5	691,73	30	65,00	40	195,00	40	365,00
DA+ 24B 058	58	718,6	703,74	30	66,14	40		40	
DA+ 24B 059	59	730,7	715,86	30	67,30	40		40	
DA+ 24B 060	60	742,8	727,97	30	72,00	40	217,00	40	
DA+ 24B 062	62	767,2	752,24	40	74,40	40		40	
DA+ 24B 064	64	791,3	776,48	40	76,80	40		40	
DA+ 24B 065	65	803,4	788,59	40	85,00	40	256,00	40	
DA+ 24B 066	66	815,6	800,17	40	86,30	40		40	
DA+ 24B 068	68	839,8	824,98	40	88,92	40		40	
DA+ 24B 070	70	864,2	849,21	40	98,00	40		40	
DA+ 24B 072	72	888,4	873,48	40	100,80	40		40	
DA+ 24B 075	75	924,8	909,83	40	105,00	40		40	
DA+ 24B 076	76	936,9	921,98	40	115,00	40	350,00	40	590,00
DA+ 24B 080	80	985,4	970,44	40	130,00	40		40	
DA+ 24B 085	85	1046,0	1031,10	40	138,12	40		40	
DA+ 24B 095	95	1167,3	1152,33	40	180,00	40		-	



Disques pour chaîne simple, double
et triple à rouleaux suivant les normes :
DIN 8187 - 8188 - ISO/R 606 - ANSI B 29.1

1"3/4" 28B 44.45 x 30.99 mm 28A

chaîne	ISOmm	ASA140mm
Pas	44.45	44.45
Largeur intérieure	30.99	25.22
ø du rouleau	27.94	25.40



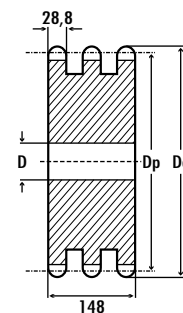
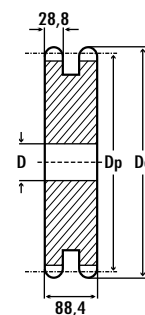
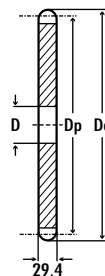
28B

Pour chaînes au Pas de :
1"3/4 - 44.45 mm



Acier C43 - Inox 304L

Désignation	Z	De	Dp	SIMPLE		DOUBLE		TRIPLE	
				D	Masse*	D	Masse*	D	Masse*
DA+ 28B 008	8	132	116,15	25	1,8	25	4,4	30	7
DA+ 28B 009	9	148,4	129,96	25	2,3	25	5,7	30	9,1
DA+ 28B 010	10	162,3	143,85	25	3	25	7,5	30	12
DA+ 28B 011	11	176,3	157,77	25	3,6	30	9	30	14,4
DA+ 28B 012	12	189,3	171,74	25	4,3	30	10,8	30	17,3
DA+ 28B 013	13	204,2	185,75	25	5	30	12,7	30	20,4
DA+ 28B 014	14	218,2	199,76	25	6	30	15,2	30	24,4
DA+ 28B 015	15	232,3	213,79	25	7	30	17,8	30	28,6
DA+ 28B 016	16	246,3	227,84	30	8	30	20,5	30	33
DA+ 28B 017	17	260	241,9	30	9	30	23	30	36,5
DA+ 28B 018	18	274	255,98	30	10	30	26	30	42
DA+ 28B 019	19	289	270,06	30	11,5	30	29,7	30	48
DA+ 28B 020	20	303	284,15	30	13	30	33,5	30	54
DA+ 28B 021	21	317	298,24	30	14	30	36,5	40	59
DA+ 28B 022	22	331	312,34	30	15,5	30	40,5	40	61,8
DA+ 28B 023	23	345	326,44	30	17	30	44,5	40	72
DA+ 28B 024	24	359	340,55	30	18	30	48	40	75,13
DA+ 28B 025	25	373	354,66	30	20	30	53	40	86
DA+ 28B 026	26	387	368,77	30	22	40	58	40	
DA+ 28B 027	27	401	382,88	30	24	40	60,23	40	
DA+ 28B 028	28	416	397	30	26	40	69	40	
DA+ 28B 029	29	430	411,12	30	26,93	40	71,46	40	
DA+ 28B 030	30	444	425,24	30	30	40	80	40	
DA+ 28B 031	31	458	439,37	30	31	40	82,66	40	
DA+ 28B 032	32	472	453,49	30	38,5	40	85,33	40	
DA+ 28B 033	33	486	467,62	30	39,7	40	88	40	
DA+ 28B 034	34	500	481,75	30	40,8	40	90,66	40	
DA+ 28B 035	35	514	495,88	30	42	40	112	40	
DA+ 28B 036	36	529	510,01	30	47,5	40	115,2	40	
DA+ 28B 037	37	543	524,13	30	48,82	40	118,4	40	
DA+ 28B 038	38	557	538,27	30	50	40	135	40	220
DA+ 28B 039	39	571	550,4	30	51,31	40	138,55	40	225,8
DA+ 28B 040	40	585	566,54	30	55	40	150	40	245
DA+ 28B 045	45	656	637,22	30	72	40	196	40	275,62
DA+ 28B 050	50	726	707,91	30	90	40	248	40	314,21
DA+ 28B 057	57	825	806,9	40	120	40	330	40	540
DA+ 28B 060	60	869	849,32	40	130	40	370	40	568,42
DA+ 28B 076	76	1095	1075,62	40	210	40	600	40	990



(+) 1 pour Simple; 2 pour Double; 3 pour Triple

(*) Masse exprimée en Kg

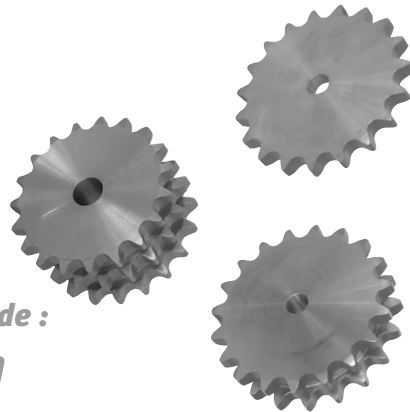


Disques acier/Inox monoblocs DA & DI

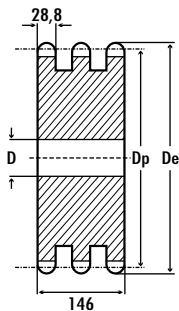
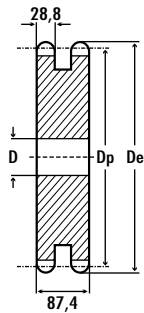
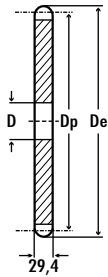
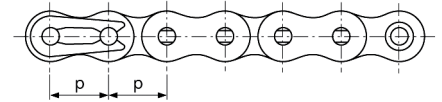
Disques pour chaîne simple, double et triple à rouleaux suivant les normes :
DIN 8187 - 8188 - ISO/R 606 - ANSI B 29.1

32B

Pour chaînes au Pas de :
2" - 50,8 mm



2"	32B	50.8 x 30.8 mm	32A
chaîne		ISOmm	ASA160mm
Pas		50.80	50.80
Largeur intérieure		30.99	31.55
ø du rouleau		29.21	28.58



Acier C43 - Inox 304L

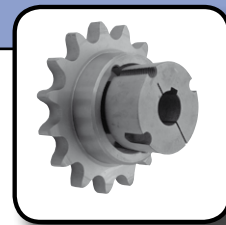
Désignation	Z	De	Dp	SIMPLE		DOUBLE		TRIPLE	
				D	Masse*	D	Masse*	D	Masse*
DA+ 32B 008	8	153,2	132,74	25	2,5	25	6	25	9,5
DA+ 32B 009	9	169	148,54	25	3,2	25	7,7	25	12,2
DA+ 32B 010	10	185	164,39	25	4	25	9,7	25	15,4
DA+ 32B 011	11	200,8	180,31	30	4,8	35	11,5	35	18,5
DA+ 32B 012	12	216,8	196,29	30	5,8	35	14	35	22
DA+ 32B 013	13	232,8	212,29	30	7	35	17	35	27
DA+ 32B 014	14	248,8	228,29	30	8	35	19,5	35	31
DA+ 32B 015	15	264,8	244,3	30	9	35	22,3	35	35,5
DA+ 32B 016	16	280,9	260,4	30	10,5	40	25,5	40	41
DA+ 32B 017	17	296,9	276,46	30	12	40	29,5	40	47
DA+ 32B 018	18	313	292,55	30	13,5	40	33,5	40	54
DA+ 32B 019	19	329,1	308,66	30	15	40	37	40	59
DA+ 32B 020	20	345,2	324,71	30	17	40	42	40	67
DA+ 32B 021	21	361,3	340,82	40	18,5	40	46	40	74
DA+ 32B 022	22	377,5	356,98	40	20	40	50	40	77,57
DA+ 32B 023	23	393,6	373,08	40	22	40	55	40	89
DA+ 32B 024	24	409,7	389,18	40	24	40	60	40	92,87
DA+ 32B 025	25	425,8	405,33	40	26,5	40	67	40	107
DA+ 32B 026	26	441,9	421,44	40	29	40	73,5	40	111,3
DA+ 32B 027	27	458,1	437,59	40	30,12	40	76,33	40	115,56
DA+ 32B 028	28	474,2	453,69	40	33	40	84	40	119,84
DA+ 32B 029	29	490,2	469,85	40	34,18	40	87	40	124,12
DA+ 32B 030	30	506,5	486	40	39	40	99	40	238
DA+ 32B 032	32	538,8	518,27	40	43	40	105,6	40	253,86
DA+ 32B 035	35	589,5	566,71	40	52	40	135	40	245
DA+ 32B 038	38	635,5	615,16	40	65	40	167	40	269
DA+ 32B 040	40	670,3	647,47	40	68,42	40	175,8	40	283,16
DA+ 32B 045	45	751	728,24	40	93,5	40	240	40	420
DA+ 32B 050	50	831,8	809,04	40	116	40	309	40	433
DA+ 32B 057	57	945	922,16	40	150	40	400	40	650
DA+ 32B 060	60	993,4	970,65	40	168	40	450	40	780
DA+ 32B 076	76	1252	1229,27	40	270	40	740	40	1200

(+) 1 pour Simple; 2 pour Double; 3 pour Triple

(*) Masse exprimée en Kg



Pignons acier et roues à moyeux amovibles PMA & RMA



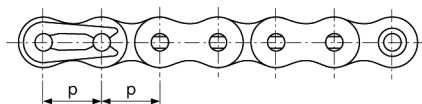
3/8" x 7/32" 06B - 1 9.525 x 5.72 mm DIN 8187/8188 ISO/R606

chaîne ISOmm

Pas 9.525
 Largeur intérieure 5.72
 ø du rouleau 6.35



06B
 3/8"
 9,525 mm



PIGNONS ACIER À MOYEURS AMOVIBLES : 06B

Matière : Acier C43

Références	Nb dents	De	Dp	SIMPLE					DOUBLE					TRIPLE				
				D*	H*	Moyeu*	Fig.	Masse	D*	H*	Moyeu*	Fig.	Masse	D*	H*	Moyeu*	Fig.	Masse
PMA 06B∞-017	17	55,3	51,83	45	22	1008	1	0,13	41	22	1008	2	0,13	-	25,6	1008	5	0,2
PMA 06B∞-018	18	58,3	54,85	45	22	1008	1	0,14	41	22	1008	2	0,14	-	-	-	-	-
PMA 06B∞-019	19	61,3	57,87	45	22	1008	1	0,15	46	22	1008	2	0,15	-	25,6	1008	5	0,23
PMA 06B∞-020	20	64,3	60,89	45	22	1008	1	0,18	46	22	1008	2	0,18	-	-	-	-	-
PMA 06B∞-021	21	68	63,91	45	22	1008	1	0,2	49	22	1008	2	0,2	-	25,6	1008	5	0,34
PMA 06B∞-022	22	71	66,93	45	22	1108	1	0,23	59	25	1108	2	0,25	-	-	-	-	-
PMA 06B∞-023	23	73,5	69,95	63	25	1210	1	0,25	59	25	1210	2	0,3	-	25,6	1210	5	0,38
PMA 06B∞-024	24	77	72,97	63	25	1210	1	0,3	59	25	1210	2	0,35	-	-	-	-	-
PMA 06B∞-025	25	80	76,02	63	25	1210	1	0,32	64	25	1210	2	0,4	-	25,6	1210	5	0,41
PMA 06B∞-026	26	83	79,02	63	25	1210	1	0,33	64	25	1210	2	0,4	-	-	-	-	-
PMA 06B∞-027	27	86	82,02	63	25	1210	1	0,34	70	25	1210	2	0,5	-	25,6	1210	5	0,6
PMA 06B∞-028	28	89	85,07	63	25	1210	1	0,35	70	25	1210	2	0,6	-	-	-	-	-
PMA 06B∞-030	30	94,7	91,12	63	25	1210	1	0,41	75	25	1210	2	0,7	79	38	1615	4	1
PMA 06B∞-038	38	119,5	115,35	70	25	1210	1	0,5	80	25	1610	2	0,8	90	38	1615	4	1,4
PMA 06B∞-045	45	140,7	136,55	70	25	1210	1	0,8	80	25	1610	2	1,5	-	-	-	-	-
PMA 06B∞-057	57	176,9	172,91	-	-	-	-	-	80	25	1610	2	2,51	-	-	-	-	-
PMA 06B∞-076	76	234,9	230,49	-	-	-	-	-	80	25	1610	2	4,55	-	-	-	-	-

fig. 1

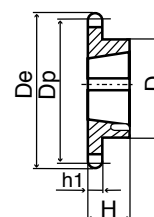


fig. 2

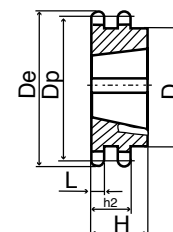


fig. 3

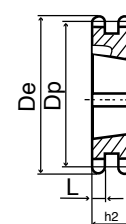
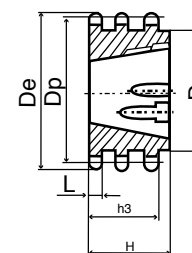


fig. 4



ROUES FONTE À MOYEURS AMOVIBLES : 06B

Matière : Fonte G22

RMA 06B∞-057	57	176,9	172,91	70	25	1210	6	2,2	80	25	1610	7	2,9	-	-	-	-	-
RMA 06B∞-076	76	234,9	230,49	70	25	1210	6	2,9	80	25	1610	7	4	-	-	-	-	-
RMA 06B∞-095	95	292,5	288,08	80	25	1210	6	3,7	90	25	1610	7	6,2	-	-	-	-	-
RMA 06B∞-114	114	349,5	345,68	80	25	1215	6	5,6	95	38	1615	7	8	-	-	-	-	-

(*) Cotes susceptibles d'être modifiées = nous interroger si nécessaire.

(∞) 1 = simple - 2 = double - 3 = triple.



Pignons acier et roues à moyeux amovibles PMA & RMA

08B

1/2"
12,7 mm



1/2" x 5/16" 08B - 1 12.7 x 7.75 mm DIN 8187/8188 ISO/R606

chaîne	ISOmm
Pas	12.07
Largeur intérieure	7.75
ø du rouleau	8.51

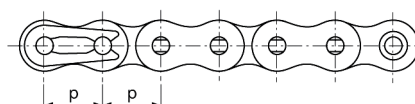


fig. 5

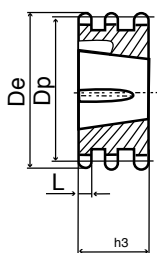


fig. 6

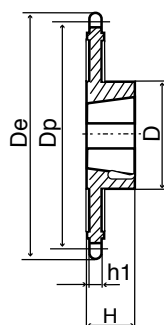


fig. 7

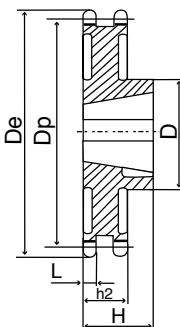
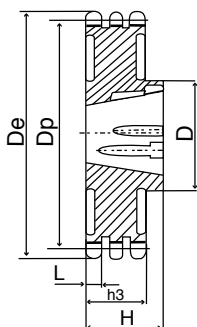


fig. 8



PIGNONS ACIER À MOYEURS AMOVIBLES : 08B

Matière : Acier C43

Références	Nb dents	De	Dp	SIMPLE					DOUBLE					TRIPLE					
				D*	H*	Moyeu*	Fig.	Masse	D*	H*	Moyeu*	Fig.	Masse	D*	H*	Moyeu*	Fig.	Masse	
PMA 08B∞014	14	61,8	57,07	45	22	1008	1	0,15	-	-	-	-	-	-	-	-	-	-	-
PMA 08B∞015	15	65,5	61,09	45	22	1008	1	0,18	46	22	1008	2	0,3	-	34,9	1008	5	0,4	
PMA 08B∞016	16	69,5	65,1	50	22	1108	1	0,19	50	22	1108	2	0,3	-	-	-	-	-	
PMA 08B∞017	17	73,6	69,11	60	25	1210	1	0,23	56	25	1210	2	0,5	-	34,9	1210	5	0,35	
PMA 08B∞018	18	77,8	73,14	60	25	1210	1	0,27	60	25	1210	2	0,55	-	-	-	-	-	
PMA 08B∞019	19	81,7	77,16	63	25	1210	1	0,28	62	25	1210	2	0,6	-	34,9	1210	5	0,4	
PMA 08B∞020	20	85,8	81,19	71	25	1610	1	0,29	66	25	1610	2	0,75	-	-	-	-	-	
PMA 08B∞021	21	89,7	85,22	71	25	1610	1	0,37	70	25	1610	2	0,9	-	34,9	1610	5	0,5	
PMA 08B∞022	22	93,8	89,24	71	25	1610	1	0,37	76	25	1610	2	0,95	-	-	-	-	-	
PMA 08B∞023	23	98,2	93,27	76	25	1610	1	0,5	79	25	1610	2	1	-	34,9	1610	5	0,6	
PMA 08B∞024	24	101,8	97,29	76	25	1610	1	0,52	84	25	1610	2	1,15	-	-	-	-	-	
PMA 08B∞025	25	105,8	101,33	76	25	1610	1	0,57	87	32	2012	2	1,2	-	34,9	2012	5	0,7	
PMA 08B∞026	26	110	105,36	76	25	1610	1	0,59	87	32	2012	2	1,3	-	-	-	-	-	
PMA 08B∞027	27	114	109,4	76	25	1610	1	0,64	87	32	2012	2	1,43	-	34,9	2012	5	1,2	
PMA 08B∞028	28	118	113,42	90	32	2012	1	0,67	87	32	2012	2	1,55	-	-	-	-	-	
PMA 08B∞030	30	126,1	121,5	90	32	2012	1	0,7	87	32	2012	2	1,7	-	34,9	2012	5	1,8	
PMA 08B∞032	32	134,3	129,56	90	32	2012	1	0,8	87	32	2012	2	1,73	-	-	-	-	-	
PMA 08B∞035	35	146,7	141,68	90	32	2012	1	0,9	-	-	-	-	-	-	-	-	-	-	
PMA 08B∞036	36	151	145,72	90	32	2012	1	1	-	-	-	-	-	-	-	-	-	-	
PMA 08B∞038	38	158,6	153,8	90	32	2012	1	1,2	100	32	2012	2	1,8	-	34,9	2012	5	2	
PMA 08B∞040	40	166,8	161,87	90	32	2012	1	1,5	-	-	-	-	-	-	-	-	-	-	
PMA 08B∞045	45	188,6	182,07	100	32	2012	1	1,97	100	32	2012	2	3,7	-	-	-	-	-	
PMA 08B∞057	57	237,1	230,54	100	32	2012	1	2,7	100	32	2012	2	6,1	-	-	-	-	-	
PMA 08B∞076	76	313,19	307,33	100	32	2012	1	4,48	100	32	2012	2	11,1	-	-	-	-	-	

ROUES FONTE À MOYEURS AMOVIBLES : 08B

Matière : Fonte G22

RMA 08B∞057	57	237,1	230,54	100	32	2012	6	2,6	100	32	2012	7	3,6	-	-	-	-	-
RMA 08B∞076	76	313,19	307,33	100	32	2012	6	3,6	100	32	2012	7	4,9	-	-	-	-	-
RMA 08B∞095	95	390,1	384,11	100	32	2012	6	4,7	100	32	2012	7	6,5	-	-	-	-	-
RMA 08B∞114	114	466,9	460,9	110	45	2517	6	8,3	110	45	2517	7	10,3	-	-	-	-	-

(*) Cotes susceptibles d'être modifiées = nous interroger si nécessaire.

(∞) 1 = simple - 2 = double - 3 = triple.



Pignons acier et roues à moyeux amovibles PMA & RMA

12B

3/4"
19,05 mm



3/4" x 7.16" 12B - 1 19.5 x 11.68 mm DIN 8187/8188 ISO/R606

chaîne	ISOmm
Pas	19.05
Largeur intérieure	11.68
ø du rouleau	12.07

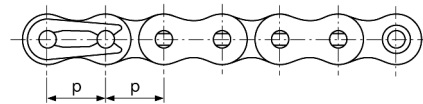


fig. 5

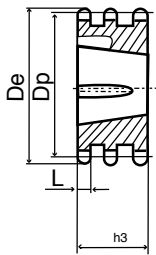


fig. 6

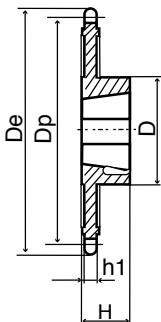


fig. 7

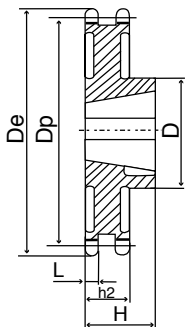
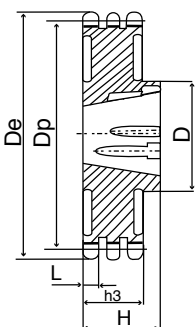


fig. 8



PIGNONS ACIER À MOYEURS AMOVIBLES : 12B

Matière : Acier C43

Références	Nb dents	De	Dp	SIMPLE					DOUBLE					TRIPLE						
				D*	H*	Moyeu*	Fig.	Masse	D*	H*	Moyeu*	Fig.	Masse	D*	H*	Moyeu*	Fig.	Masse		
PMA 12B∞011	11	75	67,61	60	25	1008	1	0,3	-	-	-	-	-	-	-	-	-	-	-	-
PMA 12B∞012	12	81,5	73,6	60	25	1008	1	0,3	-	-	-	-	-	-	-	-	-	-	-	-
PMA 12B∞013	13	87,5	79,59	60	25	1210	1	0,38	-	-	-	-	-	-	-	-	-	-	-	-
PMA 12B∞014	14	93,6	85,61	70	25	1610	1	0,4	-	30,5	1610	3	0,7	-	-	-	-	-	-	-
PMA 12B∞015	15	99,8	91,63	70	25	1610	1	0,45	-	30,5	1610	3	0,7	-	49,8	1615	5	1,1	-	-
PMA 12B∞016	16	105,5	97,65	75	25	1610	1	0,51	-	30,5	1610	3	0,8	-	-	-	-	-	-	-
PMA 12B∞017	17	111,5	103,67	76	25	1610	1	0,65	-	30,5	1610	3	0,9	-	49,8	1615	5	1,3	-	-
PMA 12B∞018	18	118	109,71	90	32	2012	1	0,85	90	32	2012	2	1	-	-	-	-	-	-	-
PMA 12B∞019	19	124,2	115,75	90	32	2012	1	1,31	90	32	2012	2	1,3	-	49,8	2012	5	2	-	-
PMA 12B∞020	20	129,7	121,78	90	32	2012	1	1,4	108	45	2517	2	1,5	-	-	-	-	-	-	-
PMA 12B∞021	21	136	127,82	102	45	2517	1	1,45	108	45	2517	2	1,7	-	49,8	2517	5	3	-	-
PMA 12B∞022	22	141,8	133,86	102	45	2517	1	1,55	108	45	2517	2	3	-	-	-	-	-	-	-
PMA 12B∞023	23	149	139,9	108	45	2517	1	1,7	108	45	1610	2	3,1	-	49,8	2517	5	3,8	-	-
PMA 12B∞024	24	153,9	145,94	108	45	2517	1	1,85	108	45	2517	2	3,4	-	-	-	-	-	-	-
PMA 12B∞025	25	160	152	108	45	2517	1	1,93	108	45	2517	2	3,7	-	49,8	2517	5	4,3	-	-
PMA 12B∞026	26	165,9	158,04	108	45	2517	1	2,15	108	45	2517	2	4	-	-	-	-	-	-	-
PMA 12B∞027	27	172,3	164,09	108	45	2517	1	2,23	108	45	2517	2	4,35	140	51	3020	4	4,8	-	-
PMA 12B∞028	28	178	170,13	108	45	2517	1	2,4	108	45	2517	2	4,6	-	-	-	-	-	-	-
PMA 12B∞030	30	190,5	182,25	108	45	2517	1	2,6	108	45	2517	2	5,43	140	51	3020	4	5	-	-
PMA 12B∞038	38	239	230,69	108	45	2517	1	4,7	140	51	3020	2	8,1	140	51	3020	4	12,5	-	-
PMA 12B∞045	45	283,2	273,1	108	45	2517	1	5,5	140	51	3020	2	11,8	-	-	-	-	-	-	-
PMA 12B∞057	57	355,9	345,81	108	45	2517	1	8,3	140	51	3020	2	20	-	-	-	-	-	-	-
PMA 12B∞076	76	469,9	460,99	-	-	-	-	-	140	51	3020	2	38	-	-	-	-	-	-	-

ROUES FONTE À MOYEURS AMOVIBLES : 12B

Matière : Fonte G22

RMA 12B∞045	45	283,2	273,1	108	45	2517	6	4,6	140	51	3020	7	7,7	140	51	3020	8	10,3	-	-
RMA 12B∞057	57	355,9	345,81	108	45	2517	6	6,2	140	51	3020	7	10	140	51	3020	8	14	-	-
RMA 12B∞076	76	469,9	460,99	108	45	2517	6	8,7	140	51	3020	7	14,4	140	51	3020	8	19	-	-
RMA 12B∞095	95	585,1	576,17	108	45	2517	6	12,8	140	51	3020	7	18,6	140	76	3030	8	27	-	-
RMA 12B∞114	114	700,6	691,36	108	63	2525	6	23	140	76	3030	7	30,6	140	76	3030	8	49	-	-

(*) Cotes susceptibles d'être modifiées = nous interroger si nécessaire.

(∞) 1 = simple - 2 = double - 3 = triple.



Pignons acier et roues à moyeux amovibles PMA & RMA

20B

1"1/4

31,75 mm



1"1/4 x 3/4" 20B - 1 31.75 x 19.56 mm DIN 8180/8187-8188 ISO/R606

chaîne	ISOmm
Pas	31.75
Largeur intérieure	19.56
ø du rouleau	19.05

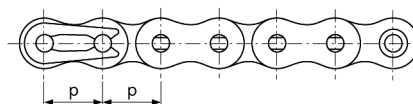


fig. 5

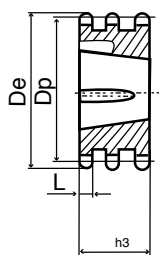


fig. 6

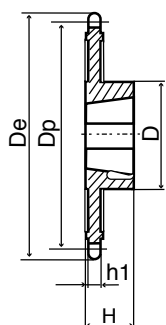


fig. 7

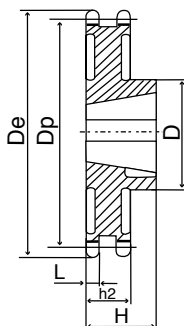
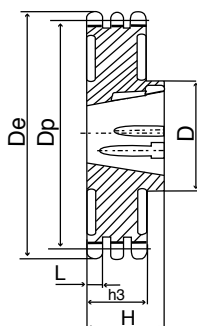


fig. 8



PIGNONS ACIER À MOYEURS AMOVIBLES : 20B

Matière : Acier C43

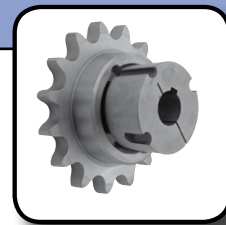
Références	Nb dents	De	Dp	SIMPLE					DOUBLE					TRIPLE						
				D*	H*	Moyeu*	Fig.	Masse	D*	H*	Moyeu*	Fig.	Masse	D*	H*	Moyeu*	Fig.	Masse		
PMA 20B 010	10	117,9	102,74	78	25	1610	1	1,5	-	-	-	-	-	-	-	-	-	-	-	-
PMA 20B 011	11	127,8	112,68	78	25	1610	1	2	-	-	-	-	-	-	-	-	-	-	-	-
PMA 20B 012	12	137,8	122,68	78	25	1615	1	1,9	-	-	-	-	-	-	-	-	-	-	-	-
PMA 20B 013	13	147,8	132,65	90	32	2012	1	1,4	-	54	2517	3	2,2	-	90	2525	5	-	-	-
PMA 20B 014	14	157,8	142,68	108	45	2517	1	2,4	-	-	-	-	-	-	-	-	-	-	-	-
PMA 20B 015	15	167,9	152,72	108	45	2517	1	2,5	-	54	2517	3	4	-	90	2525	5	13	-	-
PMA 20B 016	16	177,9	162,75	108	45	2517	1	2,7	-	-	-	-	-	-	-	-	-	-	-	-
PMA 20B 017	17	187,9	172,78	108	45	2517	1	3,3	-	54	2517	3	5	-	90	3030	5	15	-	-
PMA 20B 018	18	198	182,5	108	45	2517	1	3,45	-	-	-	-	-	-	-	-	-	-	-	-
PMA 20B 019	19	208,1	192,91	108	45	2517	1	4	140	76	3030	2	6,3	-	90	3030	5	17	-	-
PMA 20B 020	20	218,1	202,98	108	45	2517	1	4,3	-	-	-	-	-	-	-	-	-	-	-	-
PMA 20B 021	21	228,2	213,04	108	45	2517	1	5	140	76	3030	2	8,8	-	90	3535	5	19	-	-
PMA 20B 023	23	248,3	233,17	108	45	2517	1	6	140	76	3030	2	9,8	-	90	3535	5	23	-	-
PMA 20B 025	25	268,5	253,33	108	45	2517	1	7,1	140	76	3030	2	10,5	-	90	3535	5	28	-	-
PMA 20B 027	27	288,6	273,4	150	51	3020	1	9	-	-	-	-	-	-	-	-	-	-	-	-
PMA 20B 030	30	318,9	303,75	150	51	3020	1	11	140	76	3030	2	14	-	90	3535	5	40	-	-
PMA 20B 038	38	399,6	384,49	160	51	3020	1	17,5	-	-	-	-	-	-	-	-	-	-	-	-
PMA 20B 045	45	470,3	455,17	160	51	3020	1	24,5	-	-	-	-	-	-	-	-	-	-	-	-
PMA 20B 057	57	591,5	576,36	160	51	3020	1	38	-	-	-	-	-	-	-	-	-	-	-	-
PMA 20B 076	76	783,5	768,32	160	51	3020	1	67	-	-	-	-	-	-	-	-	-	-	-	-

ROUES FONTE À MOYEURS AMOVIBLES : 20B

Matière : Fonte G22

RMA 20B∞038	38	399,6	384,49	160	51	3020	6	13,5	160	76	3030	7	22	180	90	3535	8	35	-	-
RMA 20B∞045	45	470,3	455,17	160	51	3020	6	20,5	160	76	3030	7	28	180	90	3535	8	42	-	-
RMA 20B∞057	57	591,5	576,36	160	51	3020	6	25,5	180	90	3535	7	37	220	102	4040	8	62	-	-
RMA 20B∞076	76	783,5	768,32	160	51	3020	6	40	180	90	3535	7	62	260	114	4545	8	-	-	-
RMA 20B∞095	95	975,5	960,27	160	51	3030	6	55	180	90	3535	7	82	260	114	5050	8	-	-	-
RMA 20B∞114	114	1167,3	1152,26	160	51	3030	6	72	220	102	4040	7	100	260	114	5050	8	-	-	-

(*) Cotes susceptibles d'être modifiées = nous interroger si nécessaire.
(∞) 1 = simple - 2 = double - 3 = triple.

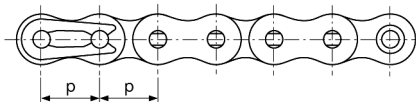


1" 1/2 x 1"	24B - 1	38.1 x 25.4 mm	24A - 1-2-3	
chaîne		ISOmm	ASA120mm	
Pas		38.1	38.1	
Largeur intérieure		25.4	25.4	
∅ du rouleau		25.4	22.22	



24B

1"1/2
38,10 mm



PIGNONS ACIER À MOYEU AMOVIBLES : 24B

Matière : Acier C43

Références	Nb dents	De	Dp	SIMPLE					DOUBLE					TRIPLE						
				D*	H*	Moyeu*	Fig.	Masse	D*	H*	Moyeu*	Fig.	Masse	D*	H*	Moyeu*	Fig.	Masse		
PMA 24B∞009	9	126,4	111,4	70	39	1615	1	1,2	-	-	-	-	-	-	-	-	-	-	-	-
PMA 24B∞010	10	138	123,29	80	39	1615	1	1,6	-	-	-	-	-	-	-	-	-	-	-	-
PMA 24B∞011	11	150	135,21	90	32	2012	1	1,7	-	-	-	-	-	-	-	-	-	-	-	-
PMA 24B∞012	12	162	147,22	90	32	2012	1	2,2	-	-	-	-	-	-	-	-	-	-	-	-
PMA 24B∞013	13	174,2	159,18	114	45	2517	1	2,8	-	72	2517	3	5,3	-	-	-	-	-	-	-
PMA 24B∞014	14	186,2	171,22	128	45	2517	1	3,6	-	-	-	-	-	-	-	-	-	-	-	-
PMA 24B∞015	15	198,2	183,26	128	51	2517	1	4,4	-	72	3020	3	6,6	120,3	3020	5	20	-	-	-
PMA 24B∞016	16	210,3	195,3	140	51	3020	1	4,6	-	-	-	-	-	-	-	-	-	-	-	-
PMA 24B∞017	17	222,3	207,34	140	51	3020	1	5,4	-	72	3020	3	10,3	120,3	3030	5	25	-	-	-
PMA 24B∞018	18	234,3	219,42	140	51	3020	1	6,1	-	-	-	-	-	-	-	-	-	-	-	-
PMA 24B∞019	19	246,5	231,49	140	51	3020	1	6,6	140	76	3030	2	14,8	120,3	3535	5	30	-	-	-
PMA 24B∞020	20	258,6	243,57	140	51	3020	1	7,5	-	-	-	-	-	-	-	-	-	-	-	-
PMA 24B∞021	21	270,6	255,65	140	51	3020	1	8,4	140	76	3030	2	19,5	120,3	4040	5	35	-	-	-
PMA 24B∞023	23	294,8	279,8	160	51	3020	1	11,3	140	76	3535	2	24	120,3	4545	5	44	-	-	-
PMA 24B∞025	25	319	304	160	51	3020	1	13,2	140	76	3535	2	29	120,3	4545	5	50	-	-	-
PMA 24B∞030	30	379,5	364,5	160	51	3020	1	21	140	76	3535	2	40	120,3	4545	5	60	-	-	-

fig. 1

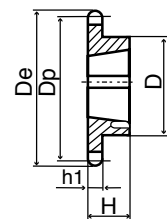


fig. 2

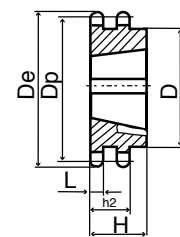


fig. 3

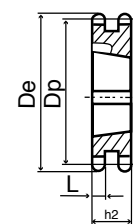
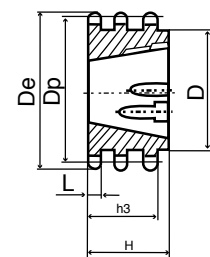


fig. 4



ROUES FONTE À MOYEU AMOVIBLES : 24B

Matière : Fonte G22

RMA 24B∞038	38	476,2	461,39	160	76	3030	6	24	180	90	3535	7	44	260	120	4545	8	66	-	-
RMA 24B∞045	45	561,2	546,2	160	76	3030	6	30	180	90	3535	7	55	220	120	4040	8	80	-	-
RMA 24B∞057	57	706,5	691,63	160	76	3030	6	45	180	90	3535	7	72	260	120	4545	8	120	-	-
RMA 24B∞076	76	936,9	921,98	180	90	3535	6	70	220	102	4040	7	107	260	120	4545	8	-	-	-
RMA 24B∞095	95	1166,7	1152,33	180	90	3535	6	-	220	102	4040	7	-	300	150	5050	8	-	-	-
RMA 24B∞114	114	1397,7	1382,72	220	102	4040	6	-	260	114	4545	7	-	300	150	5050	8	-	-	-

(*) Cotes susceptibles d'être modifiées = nous interroger si nécessaire.

(∞) 1 = simple - 2 = double - 3 = triple.

28B - 32B

Les pignons et roues à moyeu amovible pour les pas > 31,75 mm sont réalisés sur demande

Les pignons sont réalisés avec des moyeux rapportés et les roues en Mécano-soudure

